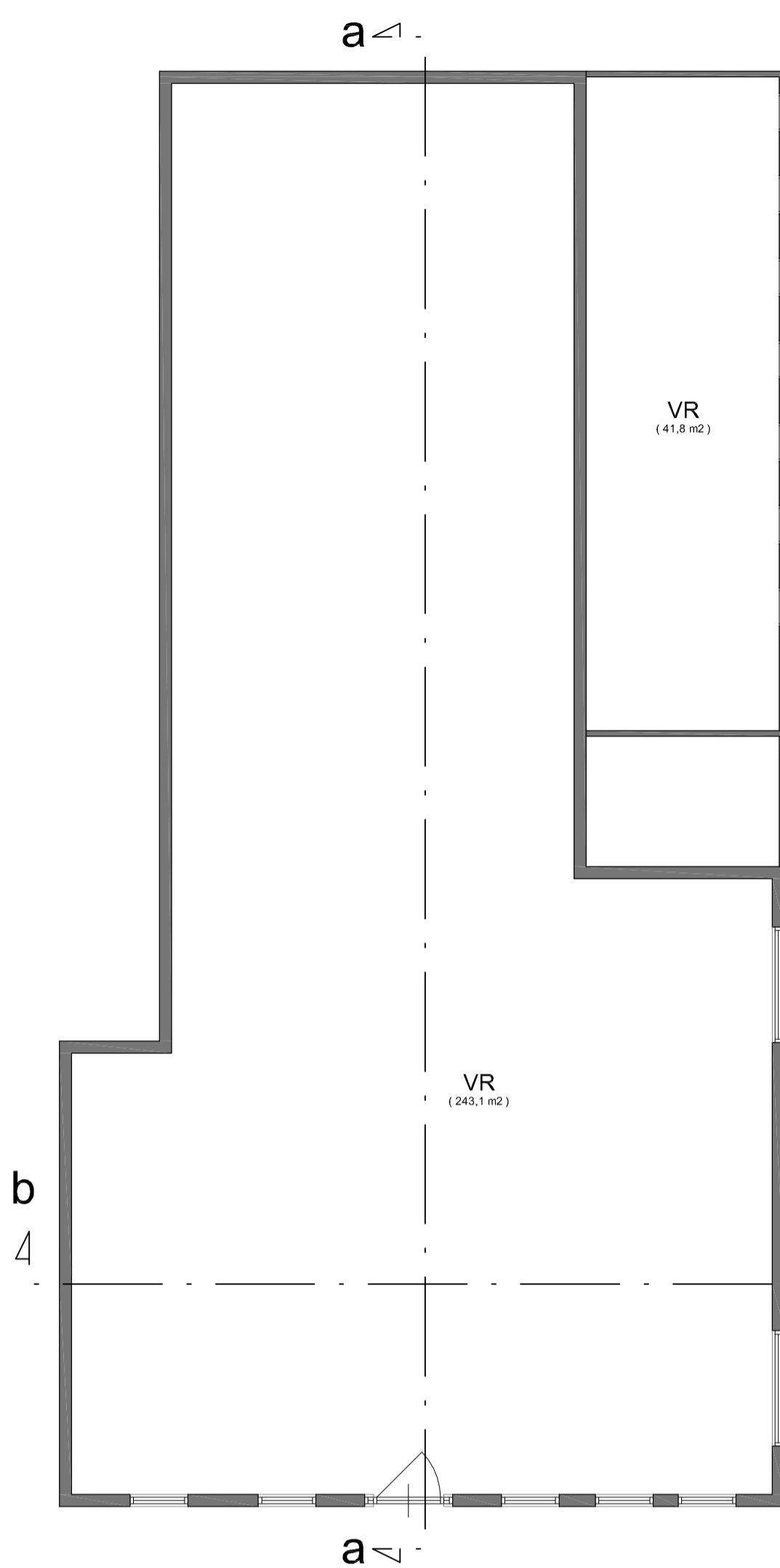


**SITUATIE 1:1000**  
 Kadastrale gemeente AMSTERDAM AK  
 Sectie AK  
 Perceel 2930

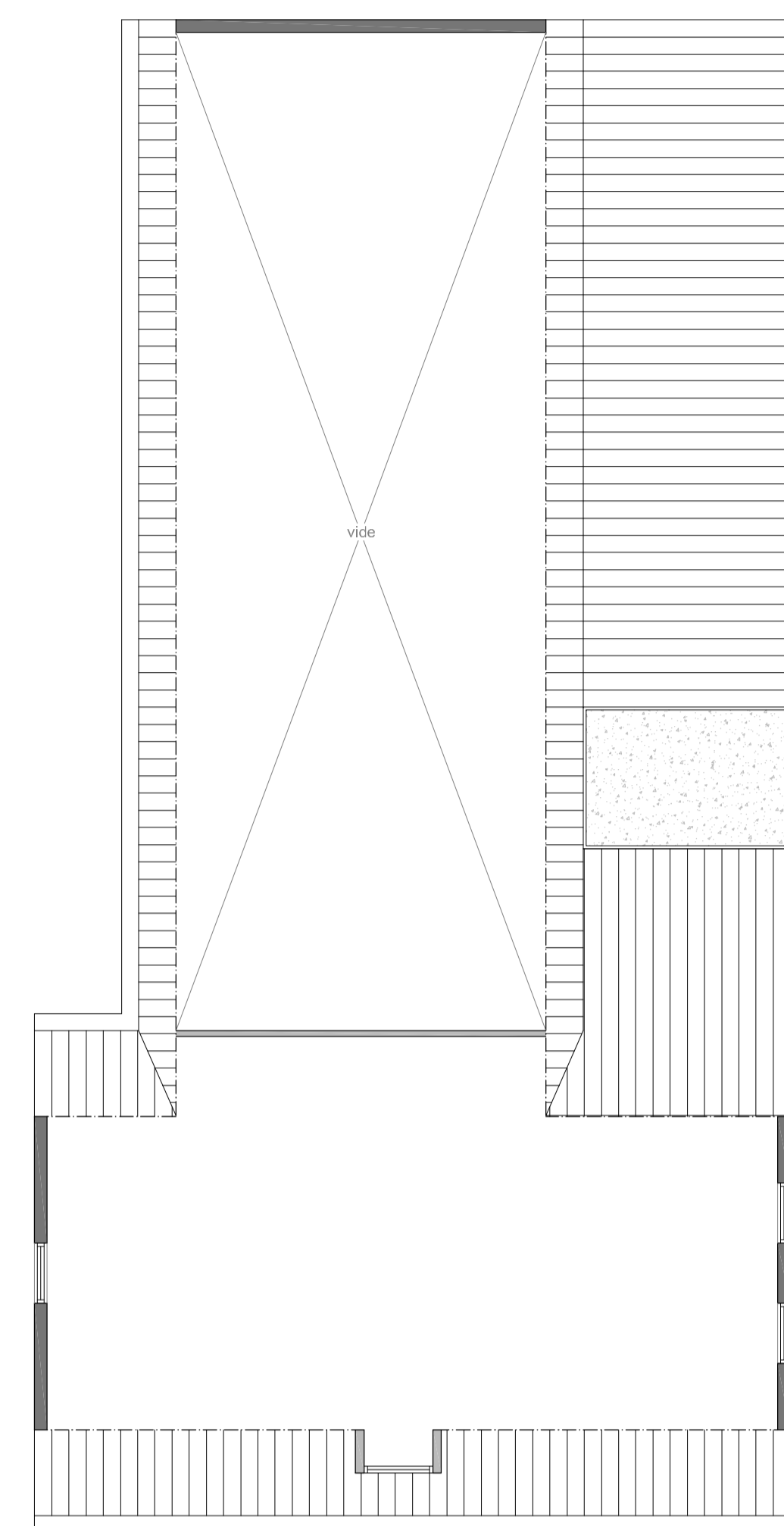
- renvoel**
- VR = verbruiksruimte
  - VKR = verkeersruimte
  - GVKR = gemeensch. verkeersruimte
  - BE = bergruimte
  - BU = buitenruimte
  - BA = badruimte
  - BR = bedrijfsruimte
  - OR = onbenoemde ruimte
  - rookmelder
  - nv = natuurlijke ventilatie
  - mv = mechanische ventilatie
  - av1 / arg = aanvoer verbrandingslucht / afvoer rookgas
  - gh = gashaard
  - mh = moederhaard
  - gk = gevelkachel
  - sl = slandleiding
  - kk = koellkast
  - meterkast
  - hwa = hemelwater afvoer
  - dvb = doorvalbeveiliging
  - 30 minuten brandscheidend
  - 60 minuten brandscheidend
  - binnenwand, bestaand
  - zijwand dakkapel, bestaand
  - metselwerk, bestaand
  - tegelerwerk

- van toepassing zijnde normen**
- elektrische installaties conform NEN 1010
  - centrale verwarming conform NEN 3028
  - ventilatie conform NEN 1087
  - trappen conform NEN 3509
  - lucht- en contactgeluid conform NEN 5077
  - luchtdoorlatendheid conform NEN 2696
  - constructieve veiligheid conform NEN 6702
  - brandveiligheid conform NEN 6068
  - rookproductie conform NEN 6066
  - rookmelders conform NEN 2555
  - afmetingen conform NEN 2580
  - doorvalbev. / tetselwerendheid conform NEN 3569

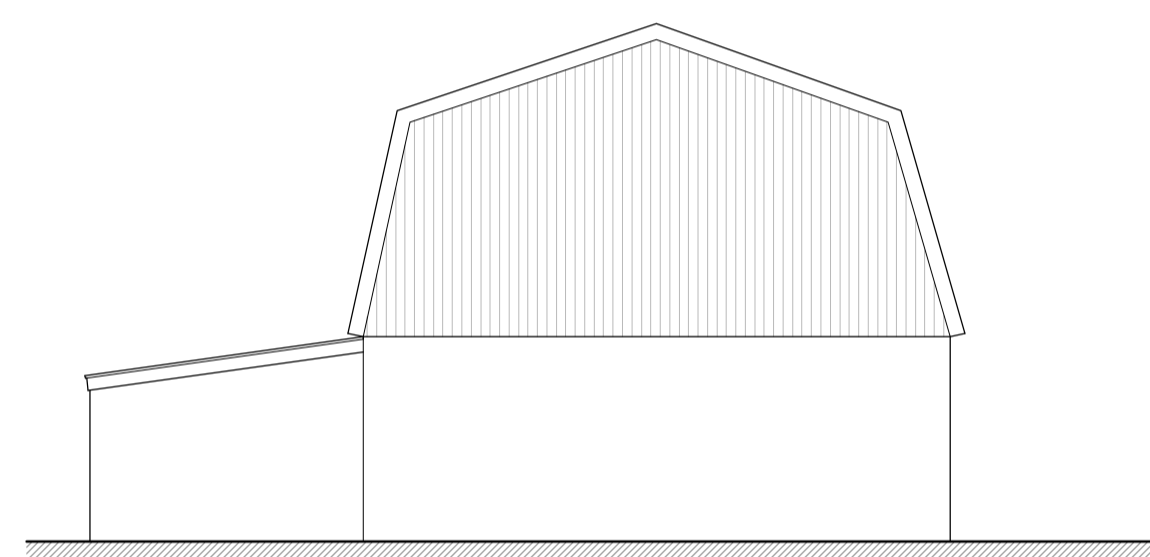
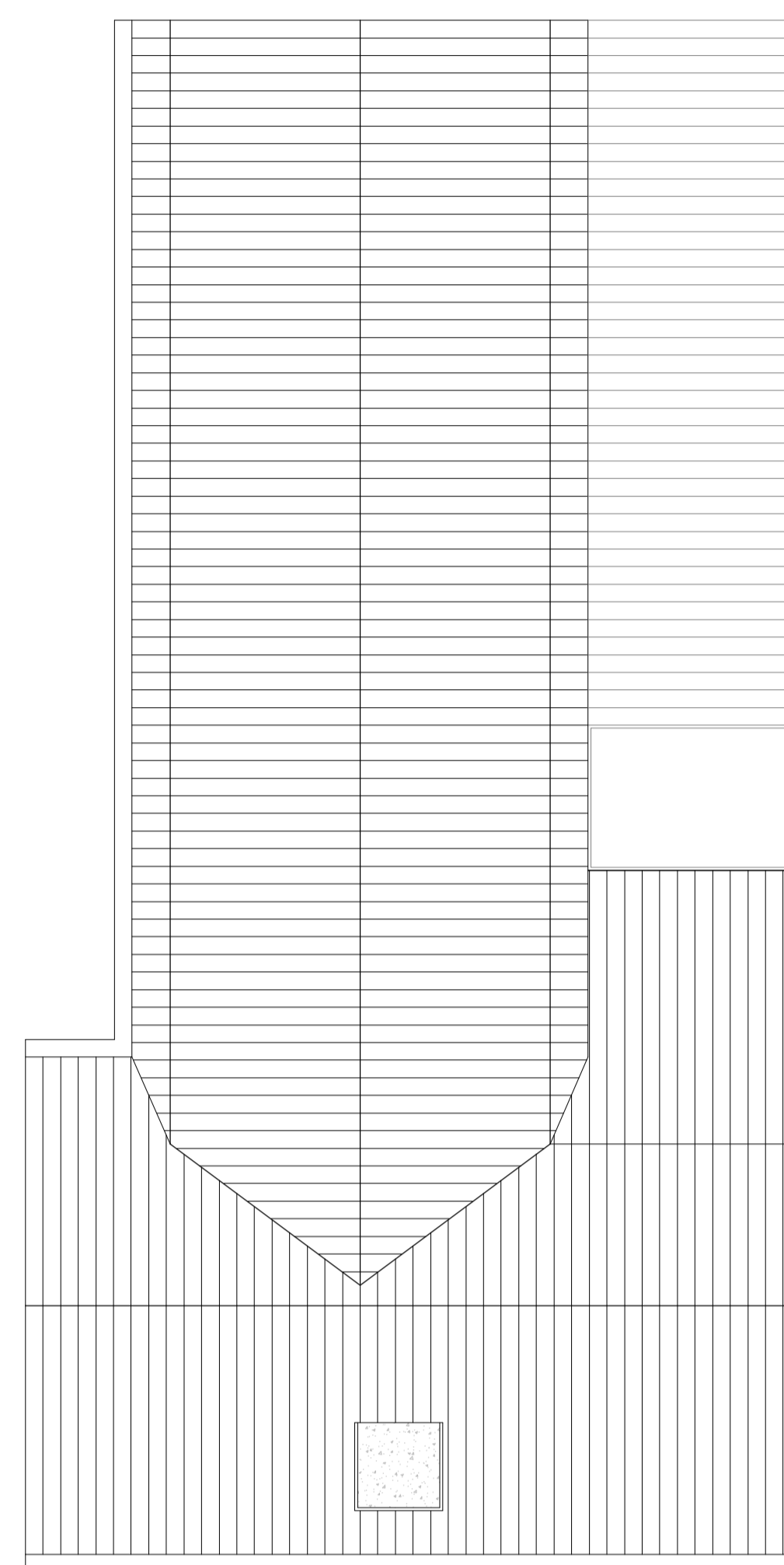
- opmerkingen**
- gevelbeeld blijft ongewijzigd
  - maatvoering in het werk te controleren
  - o.k. trap bekleden met Promatect - H, 30 min. brandw.
  - woningscheidende vloer en wanden 30 min. brandw.
  - schachtwanden 30 min. brandw.
  - constructies 30 min. brandw. ontkleed
  - constructies volgens origine constructie
  - luchtdoorlatendheid conform art. 5.9 BB.
  - inbraakwerendheid conform afdeling 2.15 BB
  - vrije doorgang conform 4.22 BB.
  - wateropname conform art. 3.23 BB.



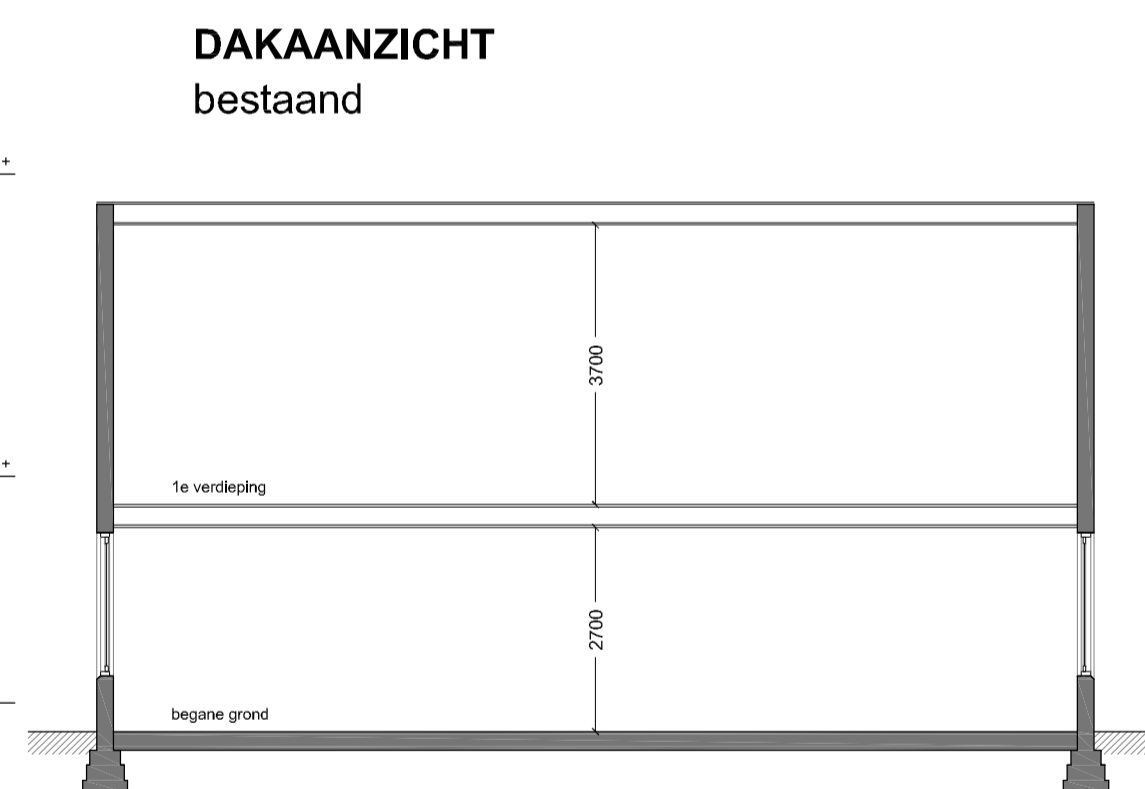
**BEGANE GROND**  
bestaand



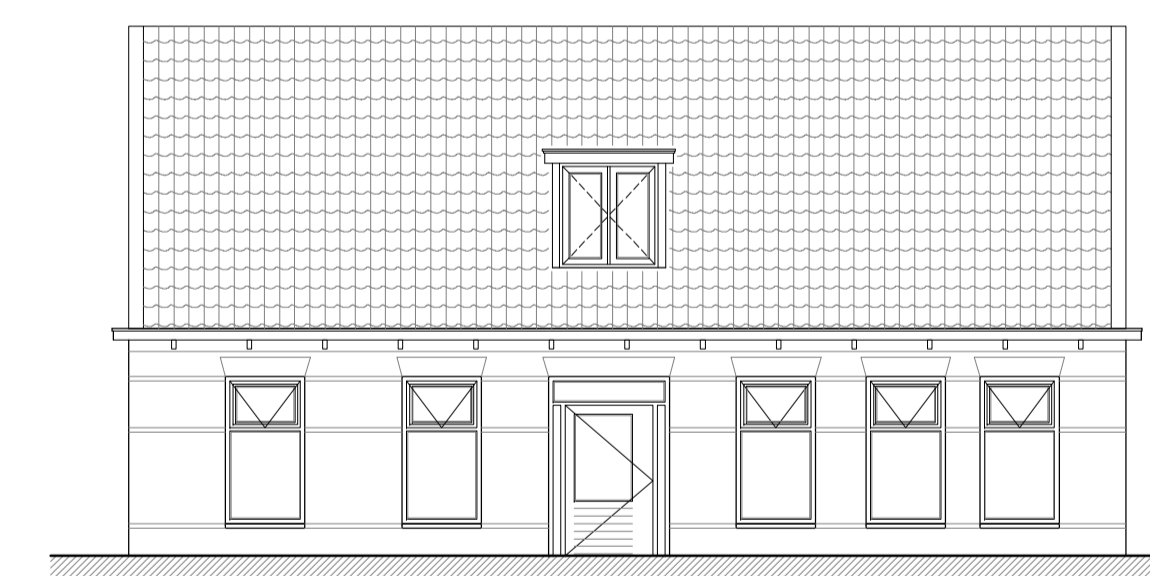
**1e VERDIEPING**  
bestaand



**ACHTERGEVEL**  
bestaand



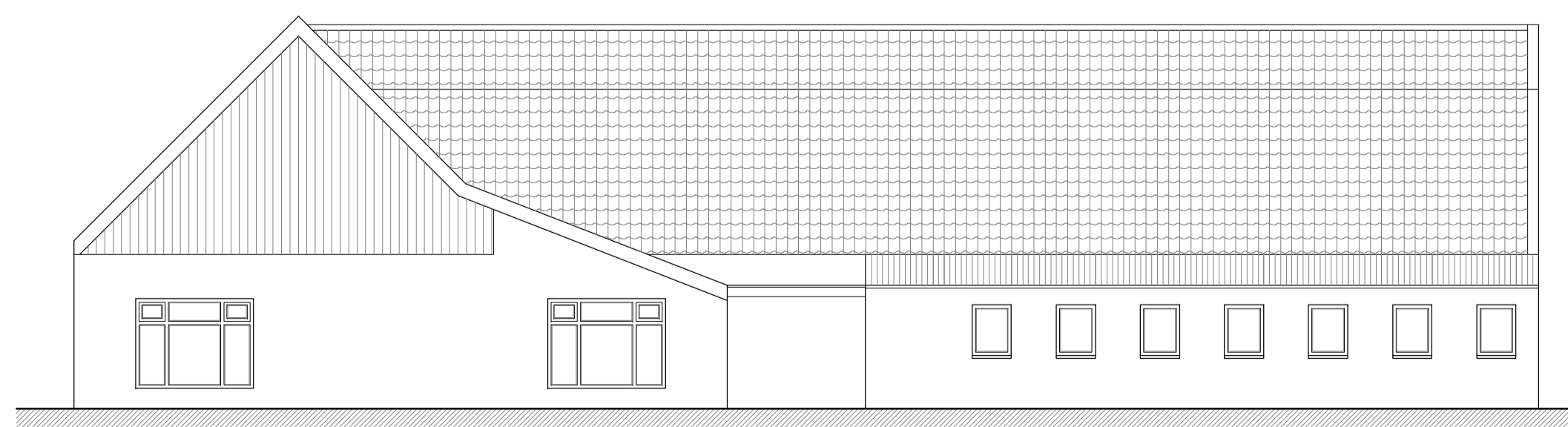
**DOORSNEDE b-b**  
bestaand



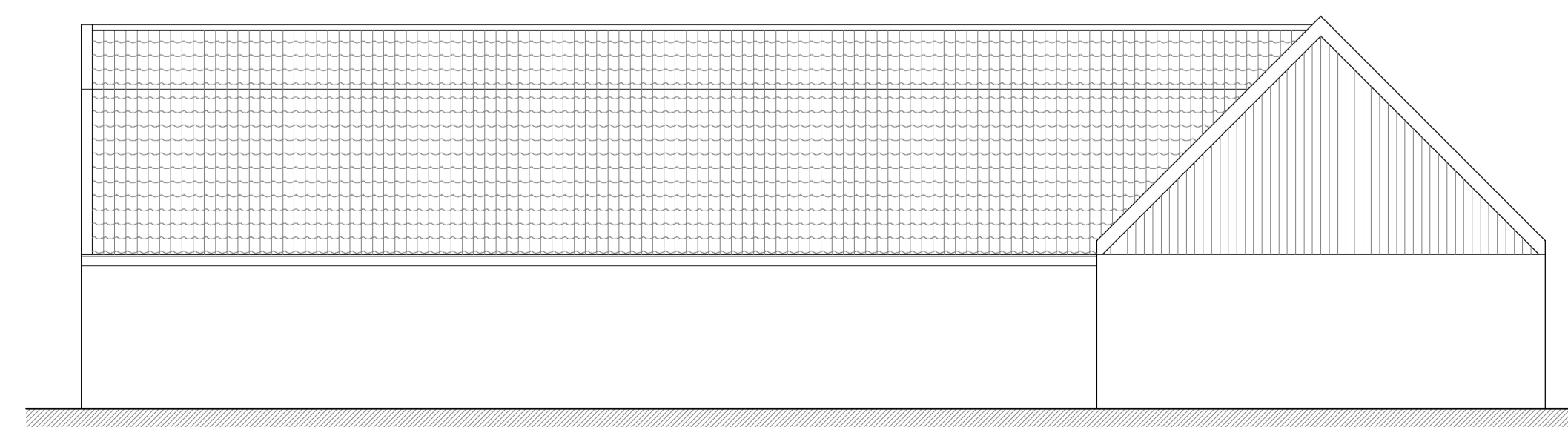
**STRAATGEVEL**  
bestaand



**DOORSNEDE a-a**  
bestaand



**ZIJGEVEL**  
bestaand

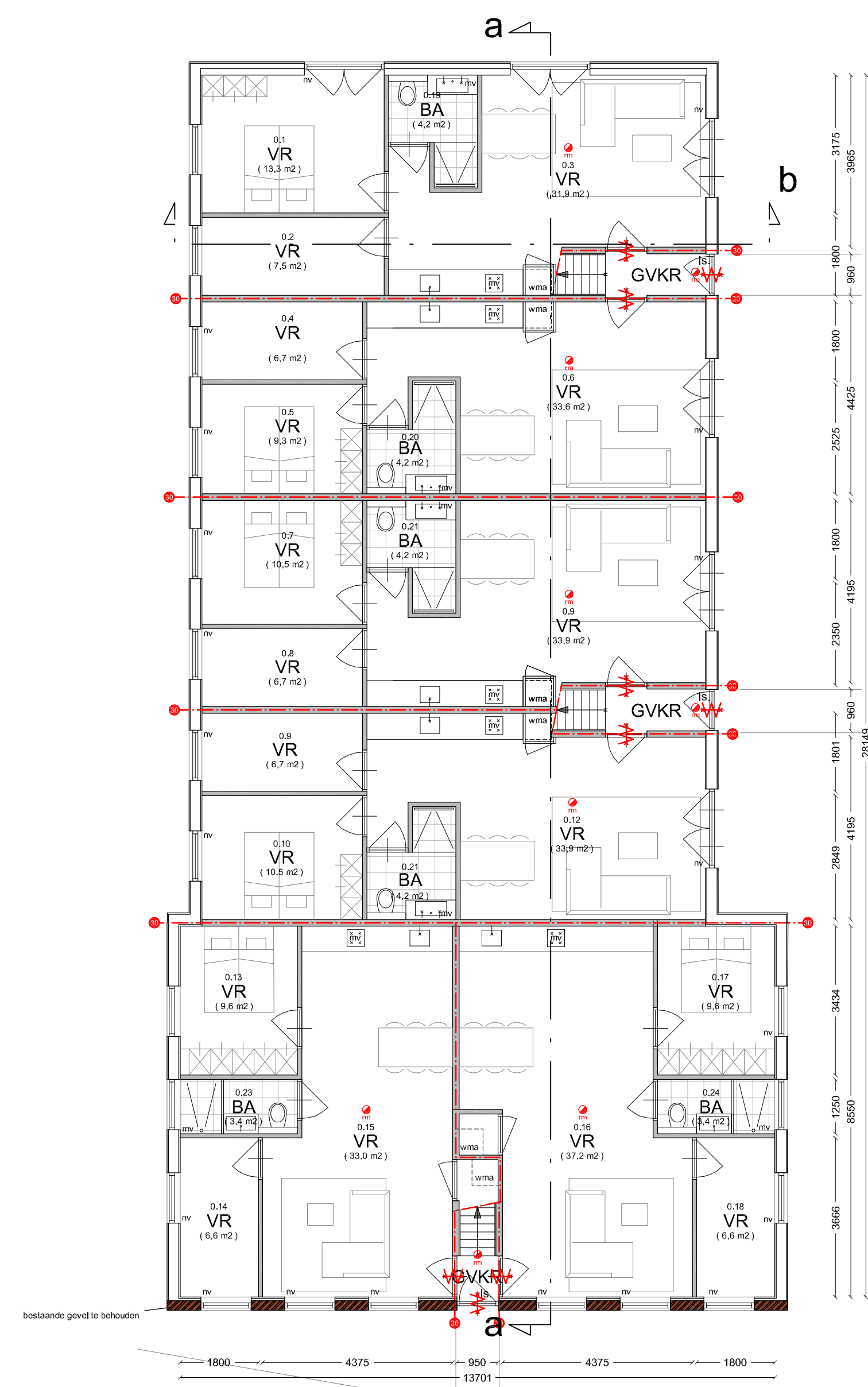


**ZIJGEVEL**  
bestaand

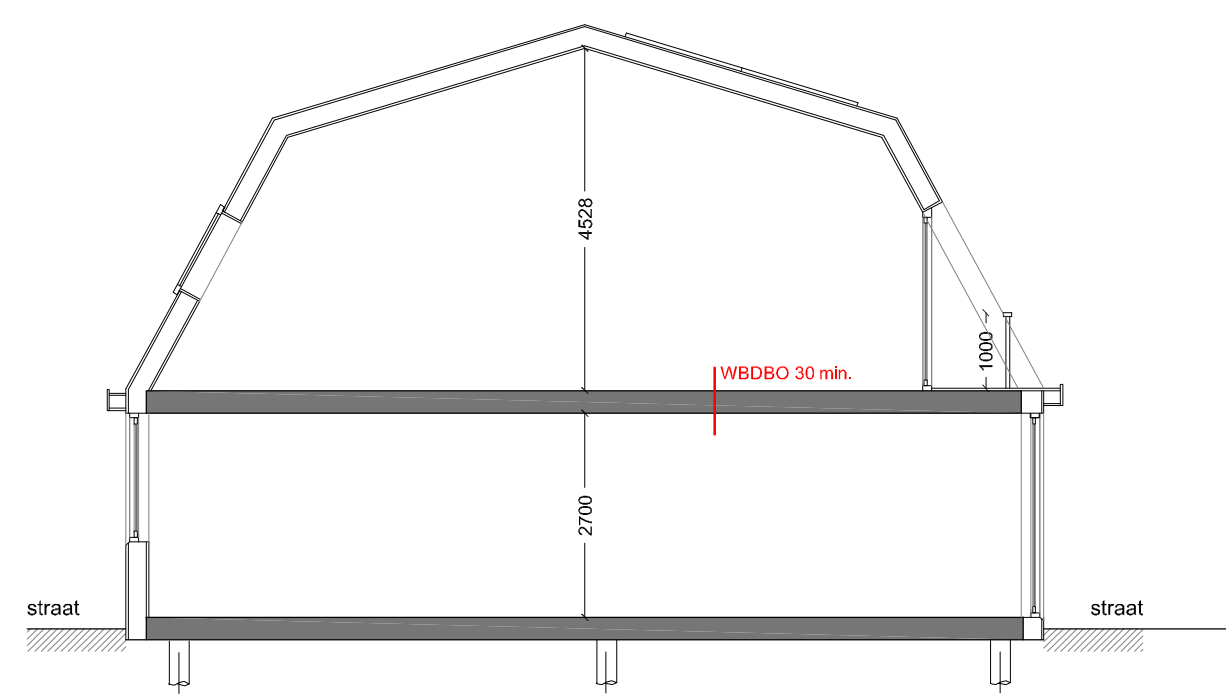
**KAMSTRA | ARCHITECTEN BNA**  
 herengracht 11 1441 ev purmerend

<b>architectuur</b>	<b>renovatie</b>
<b>bouwtechniek</b>	<b>begeleiding</b>
<b>tekenwerk</b>	<b>splitsing</b>
tel 0299 414 555	
fax 0299 414 556	
mobiel 06 13 63 09 79	
e-mail info@kamstra-architecten.nl	
<b>locatie</b>	Kwadijk
<b>datum</b>	24-12-2021
<b>1e wijziging</b>	-
<b>2e wijziging</b>	-
<b>3e wijziging</b>	-
<b>getekend</b>	TK
<b>schaal</b>	1:100
<b>formaat</b>	840*840
<b>maten</b>	mm
<b>blad</b>	2/5
<b>project</b>	<b>VERBOUW</b>
	<b>KWADIJK</b>
	<b>94</b>
<b>onderwerp</b>	<b>BESTAANDE</b>
	<b>TOESTAND</b>

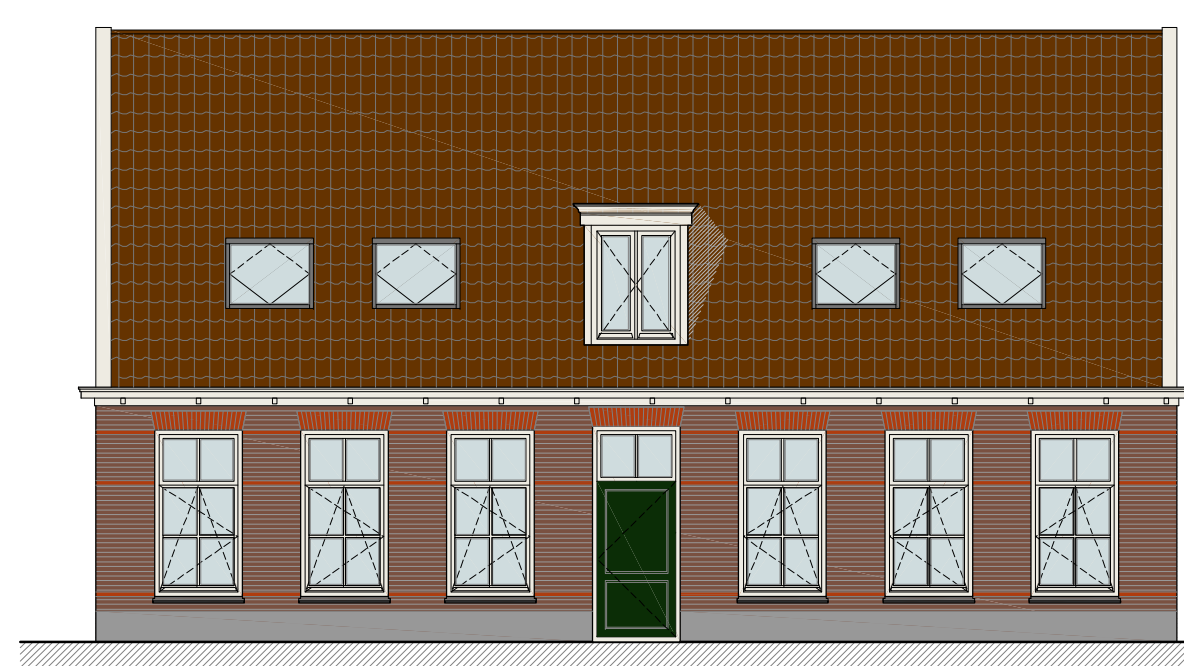




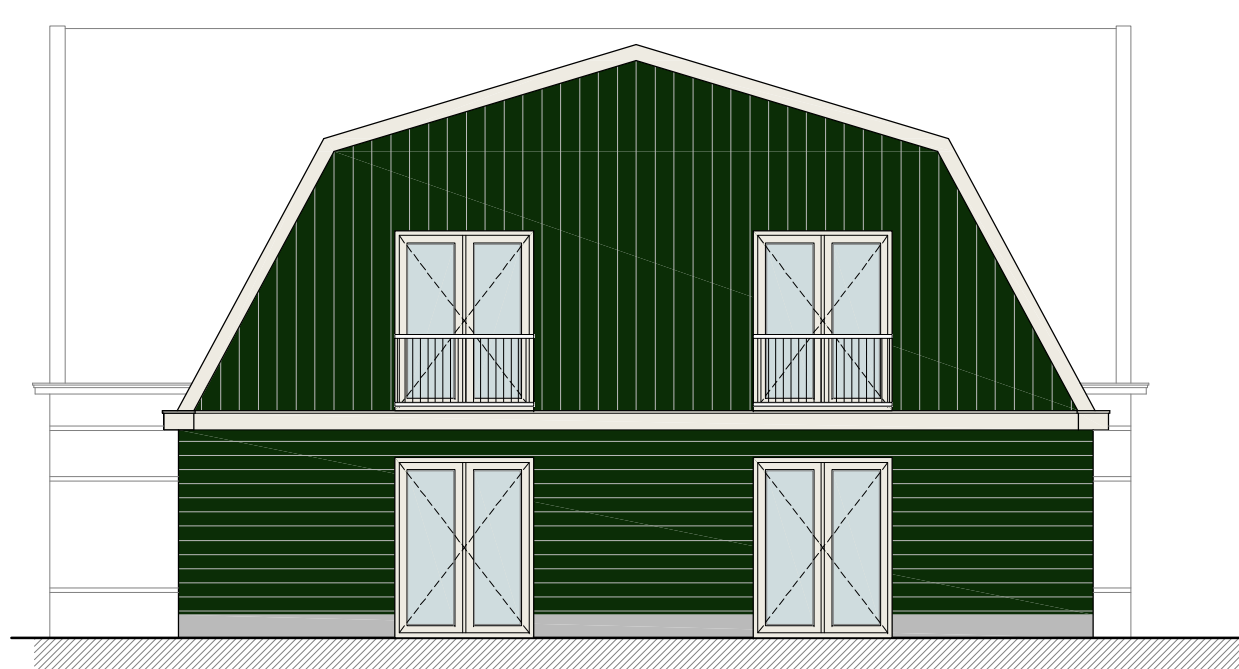
**BEGANE GROND**  
nieuw



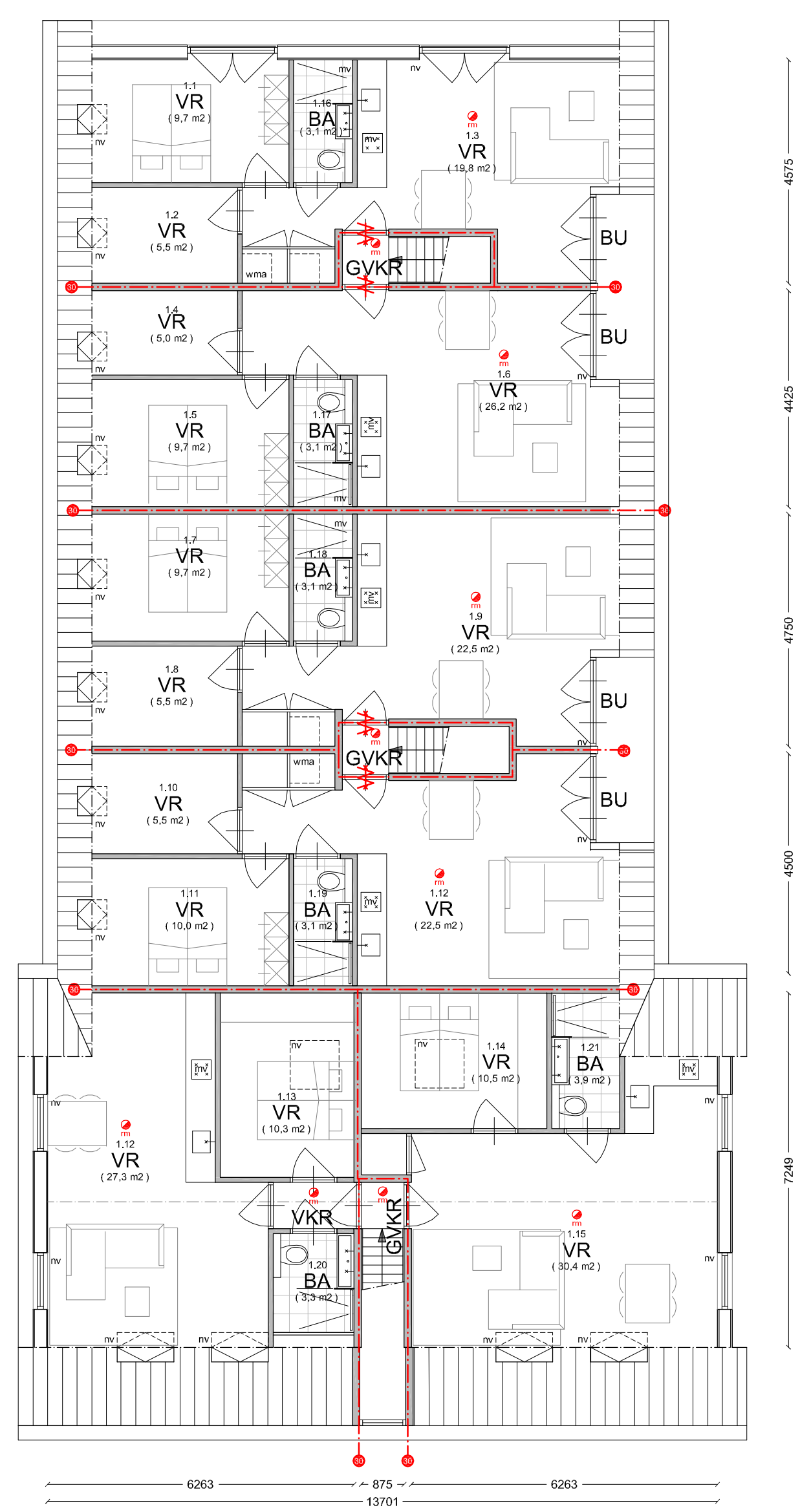
**DOORSNEDE b-b**  
nieuw



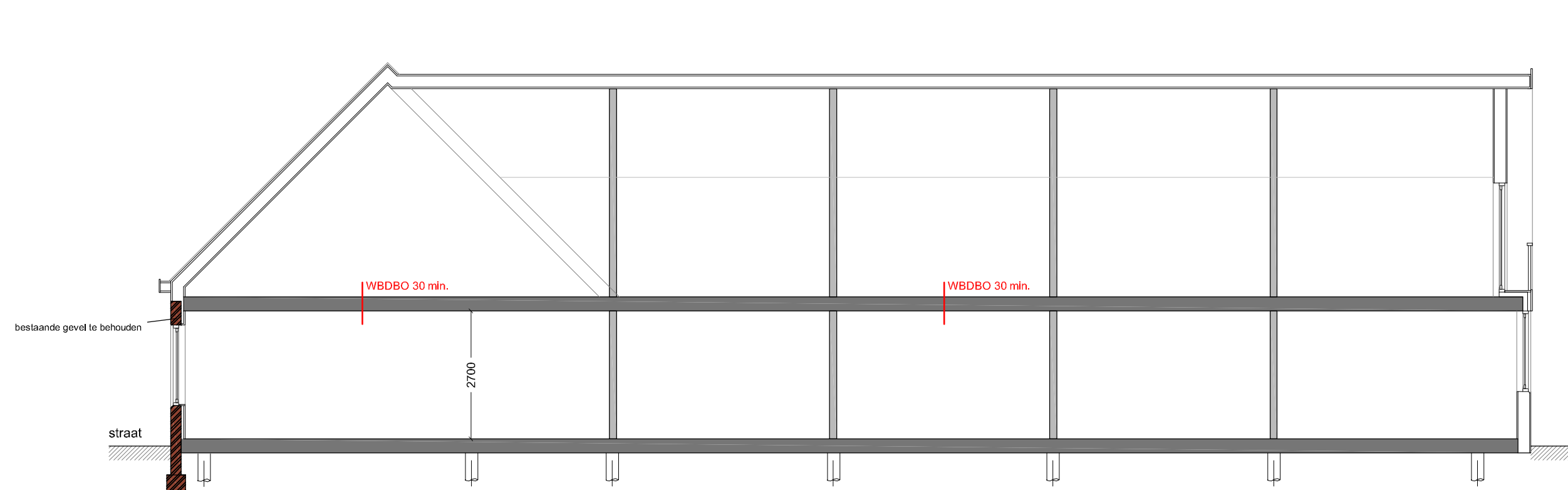
**STRAATGEVEL**  
nieuw



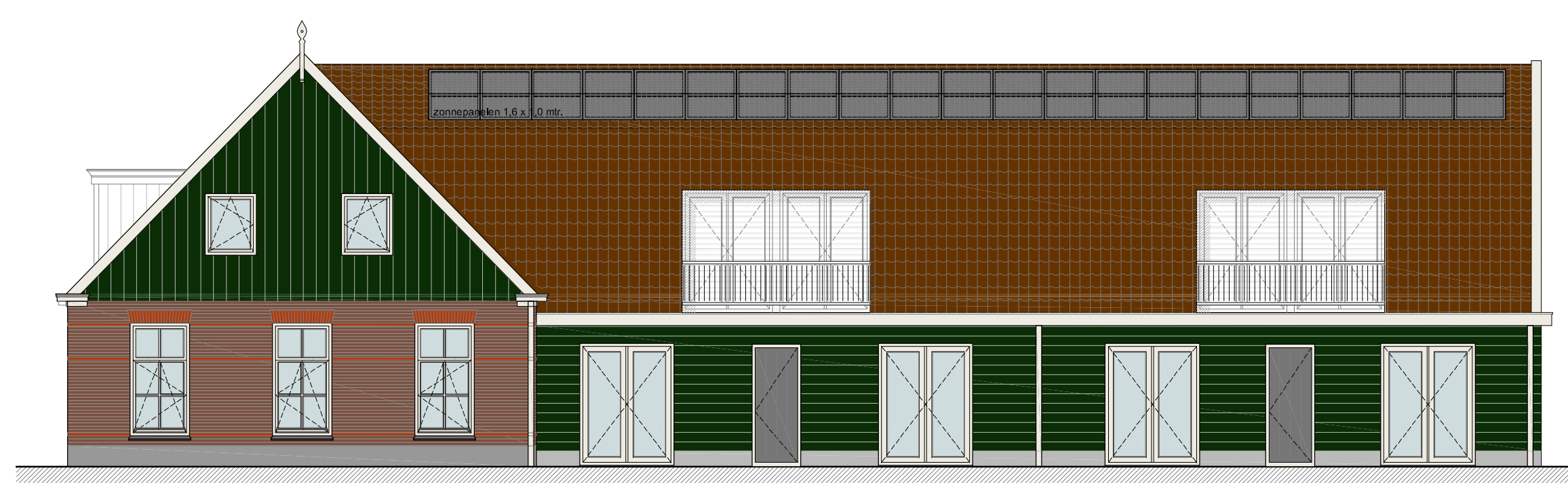
**ACHTERGEVEL**  
nieuw



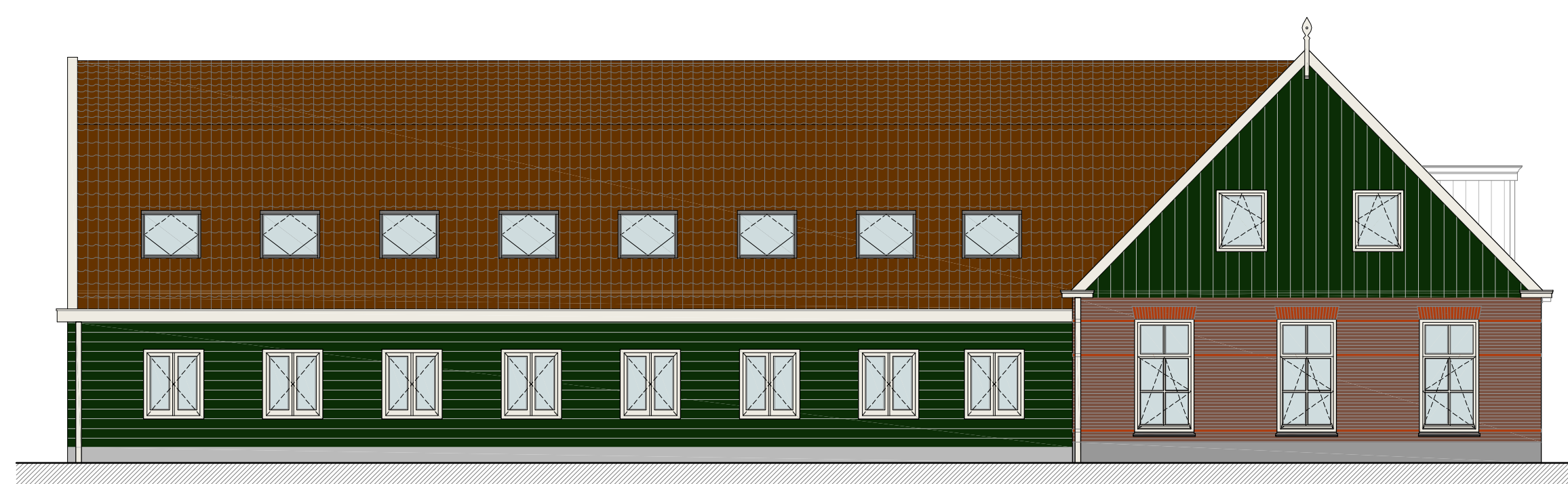
**1e VERDIEPING**  
nieuw



**DOORSNEDE a-a**  
nieuw



**ZIJGEVEL-RECHTS**  
nieuw

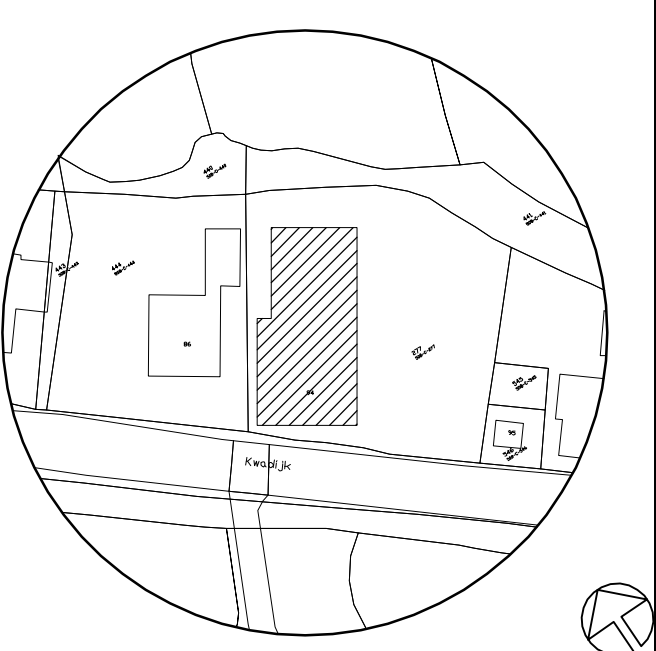


**ZIJGEVEL-LINKS**  
nieuw

verbruiksrúimten			
	oppervlák	ventilatie	daglicht
0.1	9.6m <sup>2</sup>	> 7 dm <sup>3</sup> /sec	> 0.5 m <sup>2</sup>
0.2	6.7m <sup>2</sup>	> 7 dm <sup>3</sup> /sec	> 0.5 m <sup>2</sup>
0.3	28.5m <sup>2</sup>	> 21 dm <sup>3</sup> /sec	> 0.5 m <sup>2</sup>
0.4	9.6m <sup>2</sup>	> 7 dm <sup>3</sup> /sec	> 0.5 m <sup>2</sup>
0.5	6.7m <sup>2</sup>	> 7 dm <sup>3</sup> /sec	> 0.5 m <sup>2</sup>
0.6	28.5m <sup>2</sup>	> 21 dm <sup>3</sup> /sec	> 0.5 m <sup>2</sup>
0.7	9.6m <sup>2</sup>	> 7 dm <sup>3</sup> /sec	> 0.5 m <sup>2</sup>
0.8	6.7m <sup>2</sup>	> 7 dm <sup>3</sup> /sec	> 0.5 m <sup>2</sup>
0.9	28.5m <sup>2</sup>	> 21 dm <sup>3</sup> /sec	> 0.5 m <sup>2</sup>
0.10	9.6m <sup>2</sup>	> 7 dm <sup>3</sup> /sec	> 0.5 m <sup>2</sup>
0.11	6.7m <sup>2</sup>	> 7 dm <sup>3</sup> /sec	> 0.5 m <sup>2</sup>
0.12	28.5m <sup>2</sup>	> 21 dm <sup>3</sup> /sec	> 0.5 m <sup>2</sup>
0.13	9.6m <sup>2</sup>	> 7 dm <sup>3</sup> /sec	> 0.5 m <sup>2</sup>
0.14	6.4m <sup>2</sup>	> 7 dm <sup>3</sup> /sec	> 0.5 m <sup>2</sup>
0.15	30.0m <sup>2</sup>	> 21 dm <sup>3</sup> /sec	> 0.5 m <sup>2</sup>
0.16	9.6m <sup>2</sup>	> 7 dm <sup>3</sup> /sec	> 0.5 m <sup>2</sup>
0.17	6.4m <sup>2</sup>	> 7 dm <sup>3</sup> /sec	> 0.5 m <sup>2</sup>
0.18	30.0m <sup>2</sup>	> 21 dm <sup>3</sup> /sec	> 0.5 m <sup>2</sup>
0.19	10.7m <sup>2</sup>	> 8 dm <sup>3</sup> /sec	> 0.5 m <sup>2</sup>
1.1	10.7m <sup>2</sup>	> 8 dm <sup>3</sup> /sec	> 0.5 m <sup>2</sup>
1.2	5.0m <sup>2</sup>	> 7 dm <sup>3</sup> /sec	> 0.5 m <sup>2</sup>
1.3	23.9m <sup>2</sup>	> 21 dm <sup>3</sup> /sec	> 0.5 m <sup>2</sup>
1.4	10.7m <sup>2</sup>	> 8 dm <sup>3</sup> /sec	> 0.5 m <sup>2</sup>
1.5	5.0m <sup>2</sup>	> 7 dm <sup>3</sup> /sec	> 0.5 m <sup>2</sup>
1.6	23.9m <sup>2</sup>	> 21 dm <sup>3</sup> /sec	> 0.5 m <sup>2</sup>
1.7	10.7m <sup>2</sup>	> 8 dm <sup>3</sup> /sec	> 0.5 m <sup>2</sup>
1.8	5.0m <sup>2</sup>	> 7 dm <sup>3</sup> /sec	> 0.5 m <sup>2</sup>
1.9	23.9m <sup>2</sup>	> 21 dm <sup>3</sup> /sec	> 0.5 m <sup>2</sup>
1.10	10.7m <sup>2</sup>	> 8 dm <sup>3</sup> /sec	> 0.5 m <sup>2</sup>
1.11	5.0m <sup>2</sup>	> 7 dm <sup>3</sup> /sec	> 0.5 m <sup>2</sup>
1.12	23.9m <sup>2</sup>	> 21 dm <sup>3</sup> /sec	> 0.5 m <sup>2</sup>
1.13	10.9m <sup>2</sup>	> 8 dm <sup>3</sup> /sec	> 0.5 m <sup>2</sup>
1.14	5.1m <sup>2</sup>	> 7 dm <sup>3</sup> /sec	> 0.5 m <sup>2</sup>
1.15	25.9m <sup>2</sup>	> 21 dm <sup>3</sup> /sec	> 0.5 m <sup>2</sup>
1.16	5.1m <sup>2</sup>	> 7 dm <sup>3</sup> /sec	> 0.5 m <sup>2</sup>
1.17	10.9m <sup>2</sup>	> 8 dm <sup>3</sup> /sec	> 0.5 m <sup>2</sup>
1.18	25.9m <sup>2</sup>	> 21 dm <sup>3</sup> /sec	> 0.5 m <sup>2</sup>

badruimten			
	oppervlák	ventilatie	daglicht
0.19	3.3m <sup>2</sup>	> 14 dm <sup>3</sup> /sec	-
0.20	3.5m <sup>2</sup>	> 14 dm <sup>3</sup> /sec	-
0.21	3.4m <sup>2</sup>	> 14 dm <sup>3</sup> /sec	-
0.22	3.5m <sup>2</sup>	> 14 dm <sup>3</sup> /sec	-
0.23	3.5m <sup>2</sup>	> 14 dm <sup>3</sup> /sec	-
0.24	4.5m <sup>2</sup>	> 14 dm <sup>3</sup> /sec	-
1.19	3.5m <sup>2</sup>	> 14 dm <sup>3</sup> /sec	-
1.20	3.4m <sup>2</sup>	> 14 dm <sup>3</sup> /sec	-
1.21	3.5m <sup>2</sup>	> 14 dm <sup>3</sup> /sec	-
1.22	3.5m <sup>2</sup>	> 14 dm <sup>3</sup> /sec	-
1.23	4.5m <sup>2</sup>	> 14 dm <sup>3</sup> /sec	-
1.24	3.5m <sup>2</sup>	> 14 dm <sup>3</sup> /sec	-



**SITUATIE 1:1000**  
Kadastrale gemeente AMSTERDAM AK  
Secie AK  
Perceel 2930

- renovóel**
- VR = verbruiksrúimte
  - VKR = werkruimte
  - GVKR = gemeenschapp. verbruiksrúimte
  - BE = bergruimte
  - BU = buitentruimte
  - BA = badruimte
  - BR = bedrijfstruimte
  - OR = onbnoemde rúimte
  - ☐ = rookmeúler
  - ☐ = natuurlijke ventilatie
  - ☐ = mechanische ventilatie
  - av / aeg = aanvoer verbrandingslucht / afvoer rookgas
  - gh = gashaard
  - mb = moederhaard
  - gk = gevelkachel
  - st = standleiding
  - kk = koelkast
  - z = meterkast
  - hwa = hemelwater afvoer
  - dvb = doornalbeveiliging
  - ☐ = 30 minuten brandschieldend
  - ☐ = 60 minuten brandschieldend
  - ☐ = binnenwand, bestaand
  - ☐ = zijwand dakkapel, bestaand
  - ☐ = metselwerk, bestaand
  - ☐ = tegelwerk

- van toepassing zijnde normen**
- elektrische installaties conform NEN 1010
  - centrale verwarming conform NEN 3028
  - ventilatie conform NEN 1087
  - trappen conform NEN 3509
  - lucht- en contactgeluid conform NEN 5077
  - luchtdoortatendheid conform NEN 2696
  - constructieve veiligheid conform NEN 6702
  - brandveiligheid conform NEN 6998
  - rookproductie conform NEN 6998
  - rookmeúlers conform NEN 2555
  - afmetingen conform NEN 2580
  - doornalbev. / letselweerdheid conform NEN 3589

- opmerkingen**
- maatvoering in het werk te controleren
  - o.k. trap bekleden met Promatect - H, 30 min. brandw.
  - woongedeelte vloer en wanden 30 min. brandw.
  - schachtwanden 30 min. brandw.
  - constructies 30 min. brandw. omkeed
  - constructies volgens oppave constructuur
  - luchtdoortatendheid conform art. 5.9 BB
  - inbraakweerdheid conform afdeling 2.15 BB
  - vrije doorgang conform 4.22 BB
  - wateropname conform art. 3.23 BB.

aanvraag is tevens een verzoek tot alle relevante wijzigingen.

**rookgas**  
bestel: capaciteit 22 kW, afvoer zonder ventilator  
normaalvolumestroom > 0.0178 m<sup>3</sup>/sec

**vluchten**  
langste vluchtroute binnen de woning < 30 meter.

**gebruiksfunctie**  
woonfunctie in woongebouw

metrages		oppervlák
bruto vloeroppervlakte	laast vergund	635 m <sup>2</sup>
bruto vloeroppervlakte	nieuw	716 m <sup>2</sup>
gebruikoppervlakte	nieuw	596 m <sup>2</sup>
verbruikoppervlakte	nieuw	515 m <sup>2</sup>

**KAMSTRA | ARCHITECTEN BNA**  
herengracht 11 1441 ev purmerend

architectuur renovatie  
bouwtechniek begeleiding  
tekenwerk splitsting

tel 0299 414 555  
fax 0299 414 556  
mobiel 06 13 63 09 79  
e-mail info@kamstra-architecten.nl

locatie Kwadijk  
datum 22-08-2022

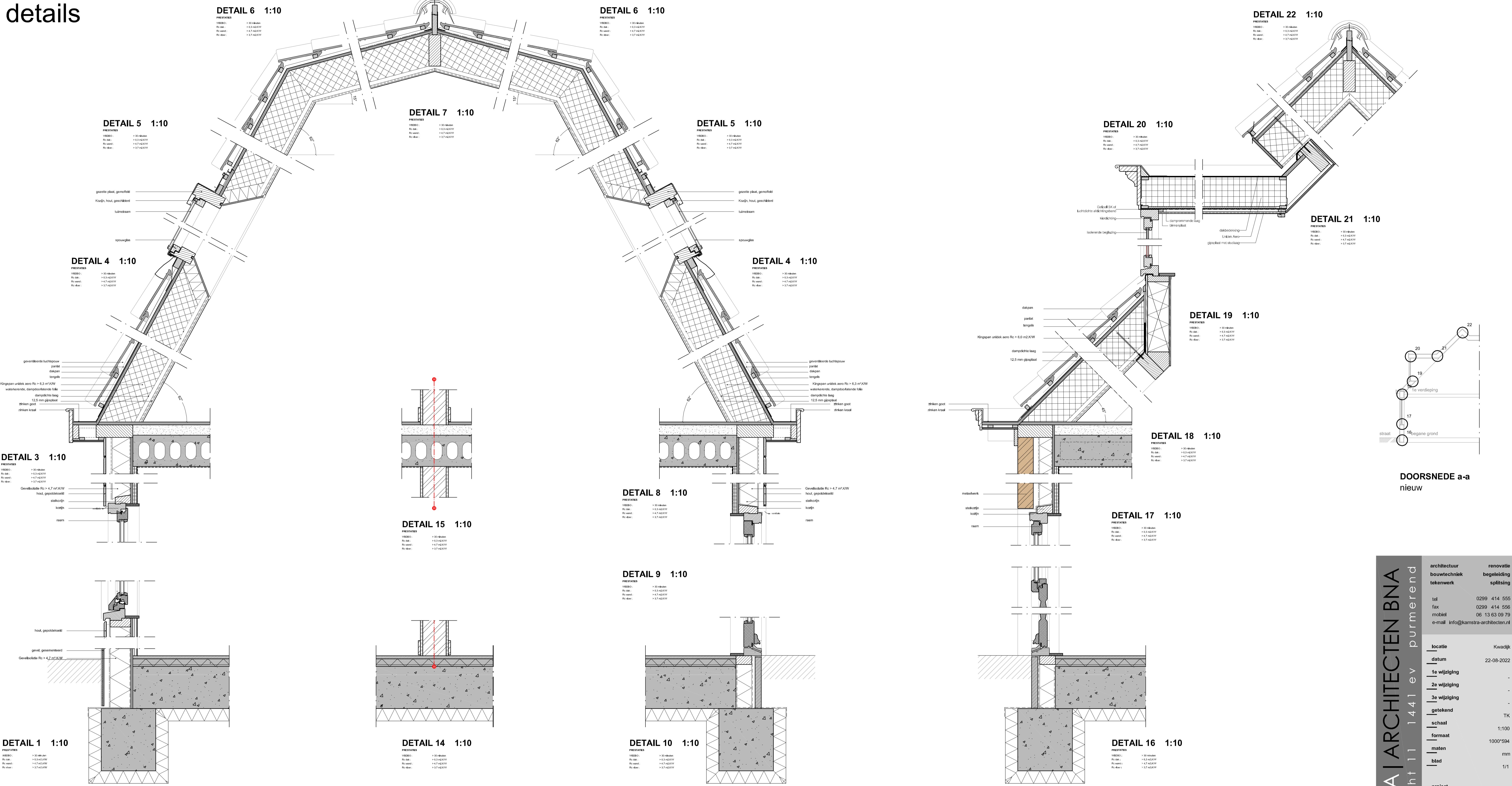
1e wijziging -  
2e wijziging -  
3e wijziging -

getekend TK  
formaat 1:100  
schaal 840\*840  
maten mm  
blad 1/1

project **VERBOUW KWADIJK 94**  
onderwerp **NIEUWE TOESTAND**

© KAMSTRA | ARCHITECTEN BNA PURMEREND 2022

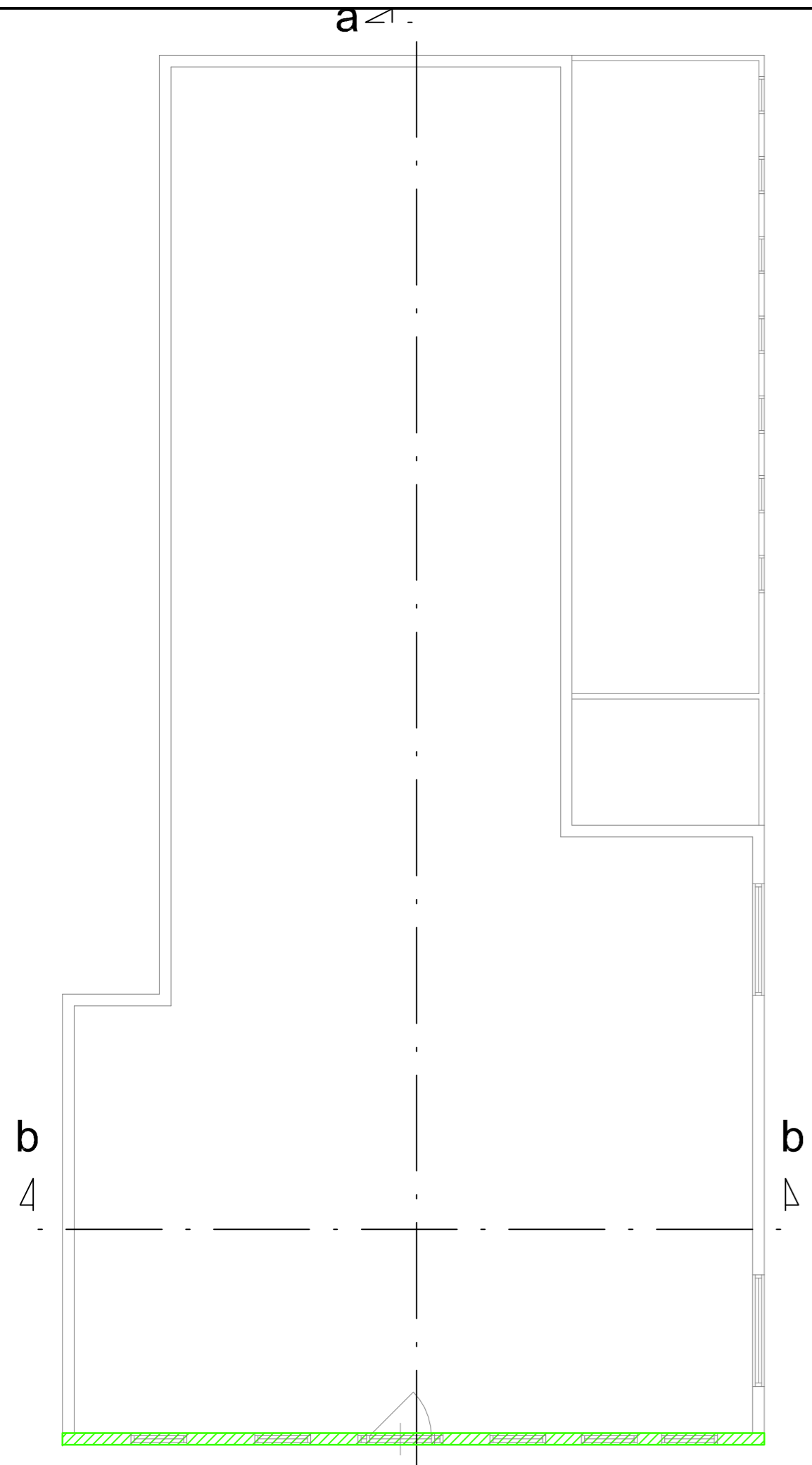
# details



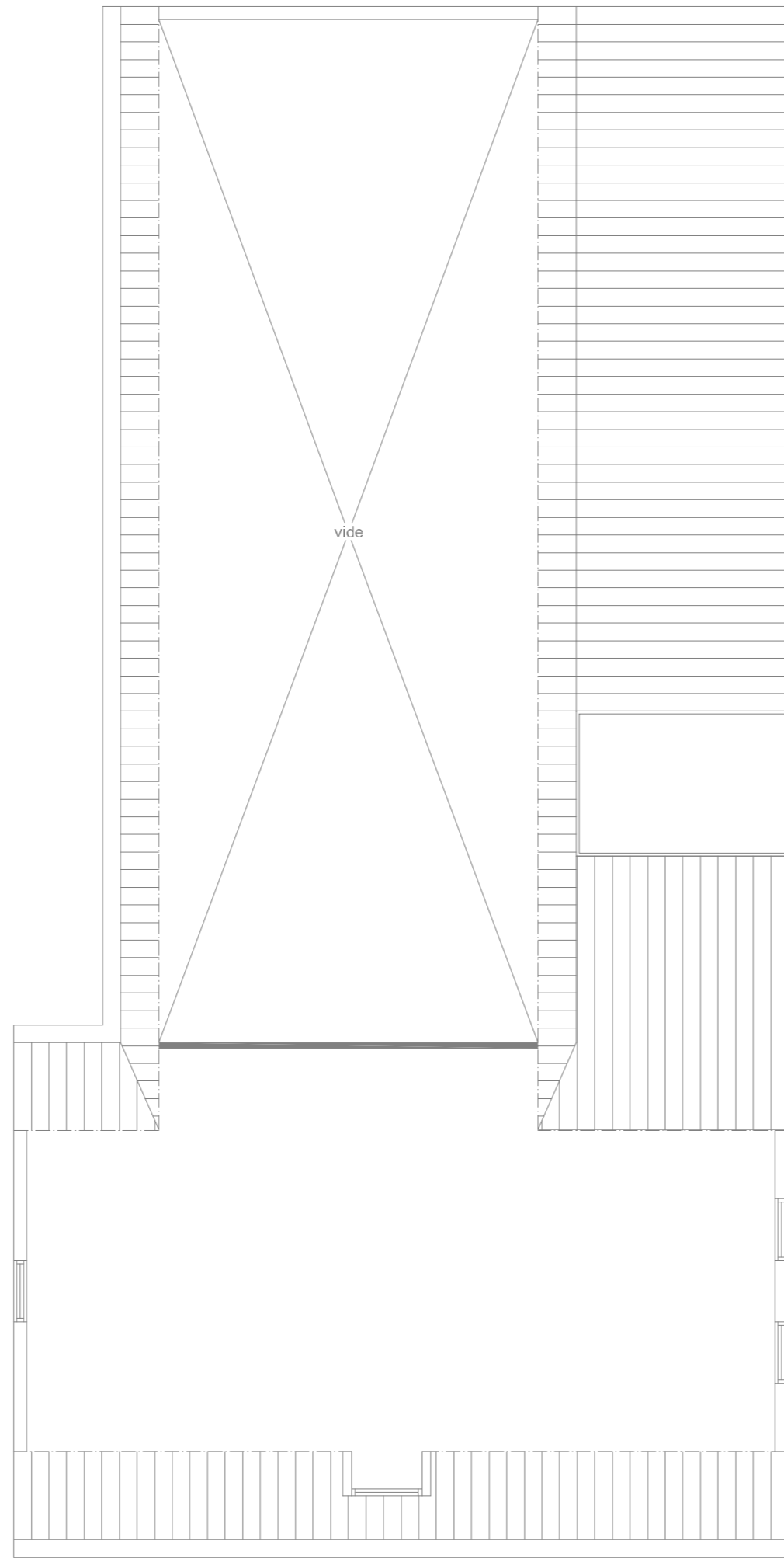
**KAMSTRA | ARCHITECTEN BNA**  
herengracht 11 1441 ev purmerend

architectuur	renovatie
bouwtechniek	begeleiding
tekenwerk	splitsing
tel	0299 414 555
fax	0299 414 556
mobiel	06 13 63 09 79
e-mail	info@kamstra-architecten.nl
locatie	Kwadijk
datum	22-08-2022
1e wijziging	-
2e wijziging	-
3e wijziging	-
getekend	TK
schaal	1:100
formaat	1000*594
maten	mm
blad	1/1
project	
onderwerp	<b>VERBOUW KWADIJK 94</b>
	<b>DETAILS</b>

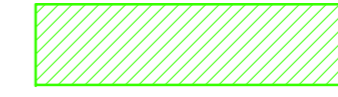
© KAMSTRA | ARCHITECTEN BNA PURMEREND 2021



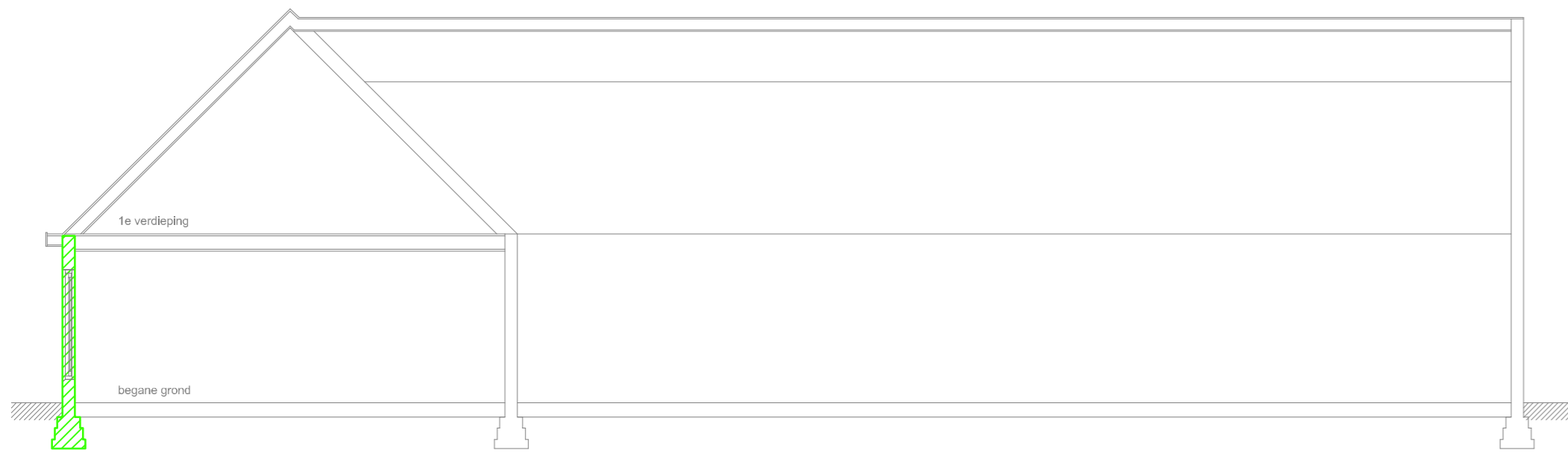
**BEGANE GROND**  
bestaand



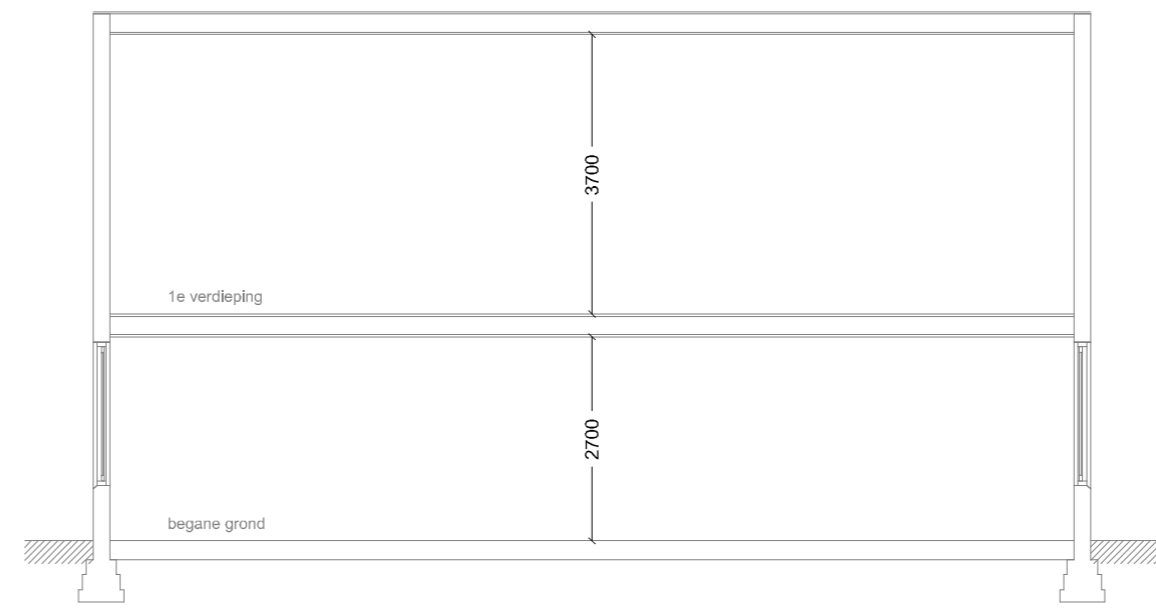
**1e VERDIEPING**  
bestaand



= TE HANDHAVEN BESTAANDE CONSTRUCTIE



**DOORSNEDE a-a**  
bestaand



**DOORSNEDE b-b**  
bestaand

**KAMSTRA | ARCHITECTEN BNA**  
herengracht 11 1441 ev purmerend

<b>architectuur</b>	<b>renovatie</b>
<b>bouwtechniek</b>	<b>begeleiding</b>
<b>tekenwerk</b>	<b>splitsing</b>
tel	0299 414 555
fax	0299 414 556
mobiel	06 13 63 09 79
e-mail	info@kamstra-architecten.nl

<b>locatie</b>	Kwadijk
<b>datum</b>	20-06-2022
<b>1e wijziging</b>	-
<b>2e wijziging</b>	-
<b>3e wijziging</b>	-
<b>getekend</b>	TK
<b>schaal</b>	1:100
<b>formaat</b>	420*594
<b>maten</b>	mm
<b>blad</b>	1/1

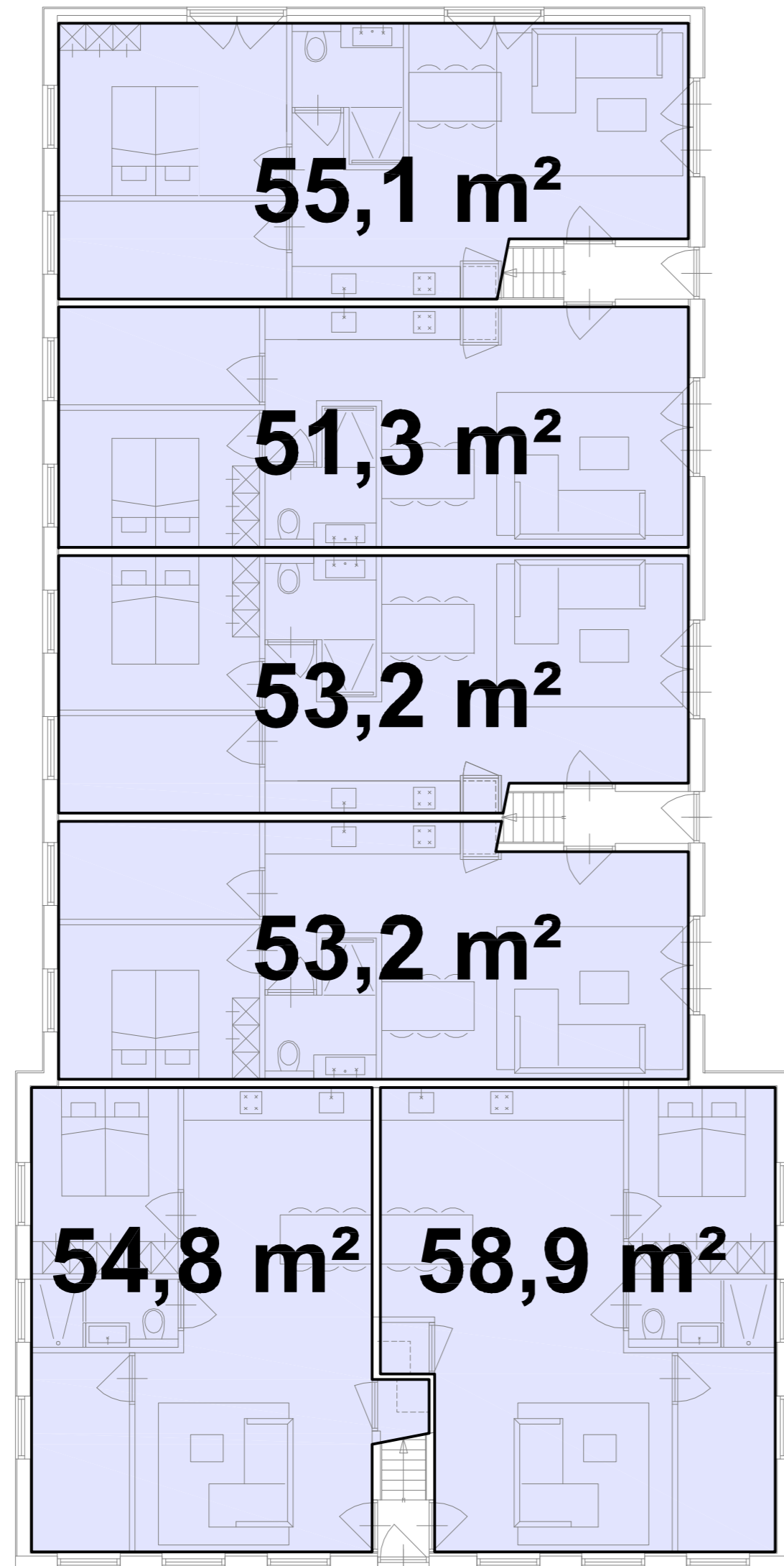
**project**

**VERBOUW  
KWADIJK  
94**

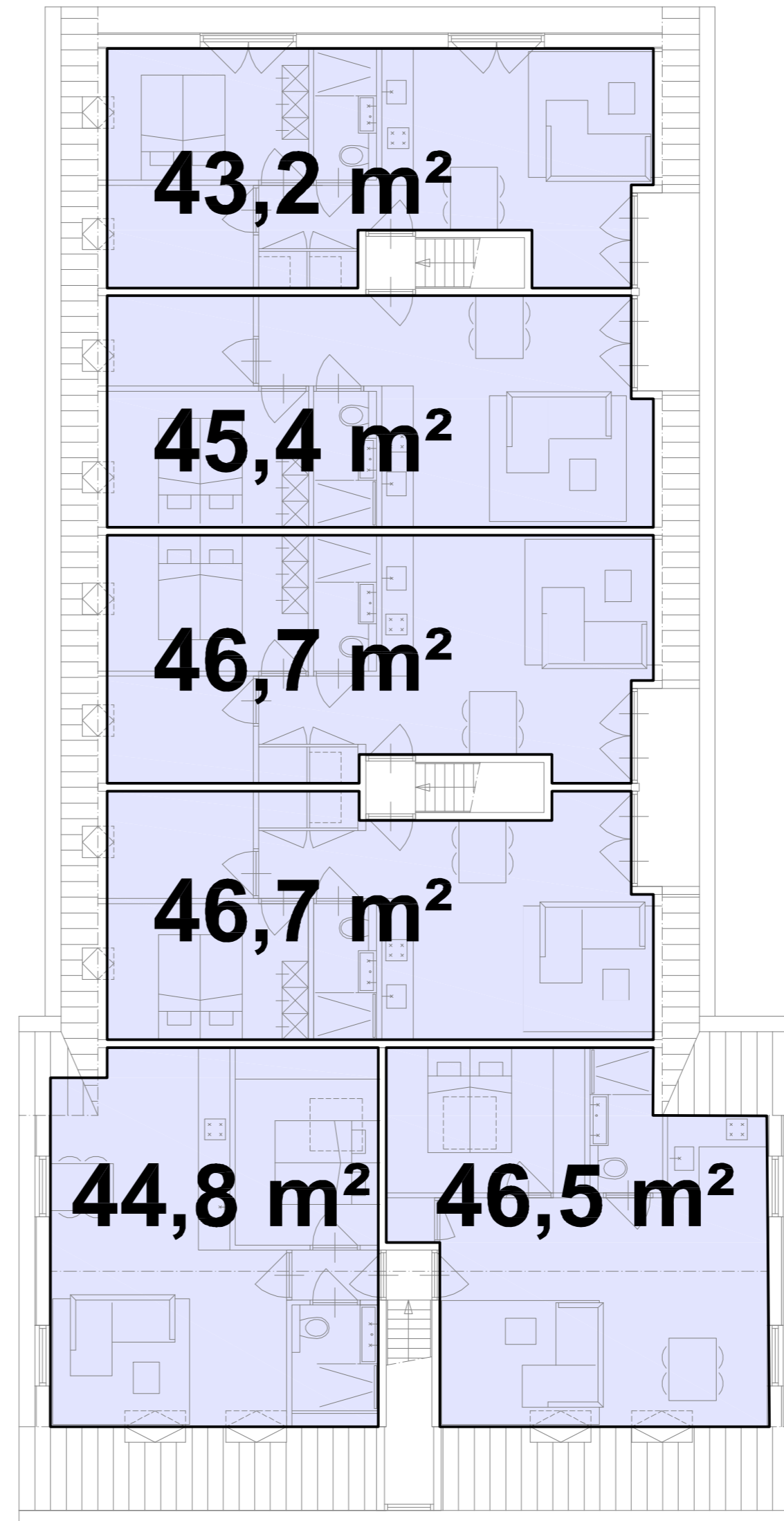
**onderwerp**

**TOELICHTINGS  
TEKENING**

# metrages



**BEGANE GROND**  
nieuw



**1e VERDIEPING**  
nieuw

**KAMSTRA | ARCHITECTEN BNA**  
herengracht 11 1441 ev purmerend

architectuur	renovatie
bouwtechniek	begeleiding
tekenwerk	splitsing
tel	0299 414 555
fax	0299 414 556
mobiel	06 13 63 09 79
e-mail	info@kamstra-architecten.nl

locatie	Kwadijk
datum	20-06-2022
1e wijziging	22-08-2022
2e wijziging	-
3e wijziging	-
getekend	TK
schaal	1:100
formaat	420*594
maten	mm
blad	1/1

project

**VERBOUW  
KWADIJK  
94**

onderwerp

**TOELICHTINGS  
TEKENING**



**KAMSTRA | ARCHITECTEN BNA**  
 herengracht 11 1441 ev purmerend

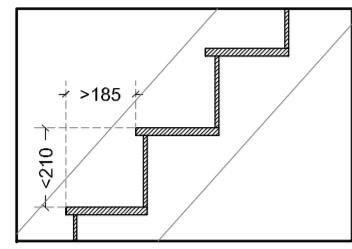
architectuur	renovatie
bouwtechniek	begeleiding
tekenwerk	splitsing
tel	0299 414 555
fax	0299 414 556
mobiel	06 13 63 09 79
e-mail	info@kamstra-architecten.nl

locatie	Kwadijk
datum	20-06-2022
1e wijziging	-
2e wijziging	-
3e wijziging	-
getekend	TK
schaal	1:100
formaat	840*594
maten	mm
blad	1/1

project  
**VERBOUW  
 KWADIJK  
 94**

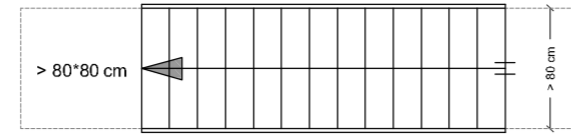
onderwerp  
**TOELICHTING  
 PARKEREN**

# trappen

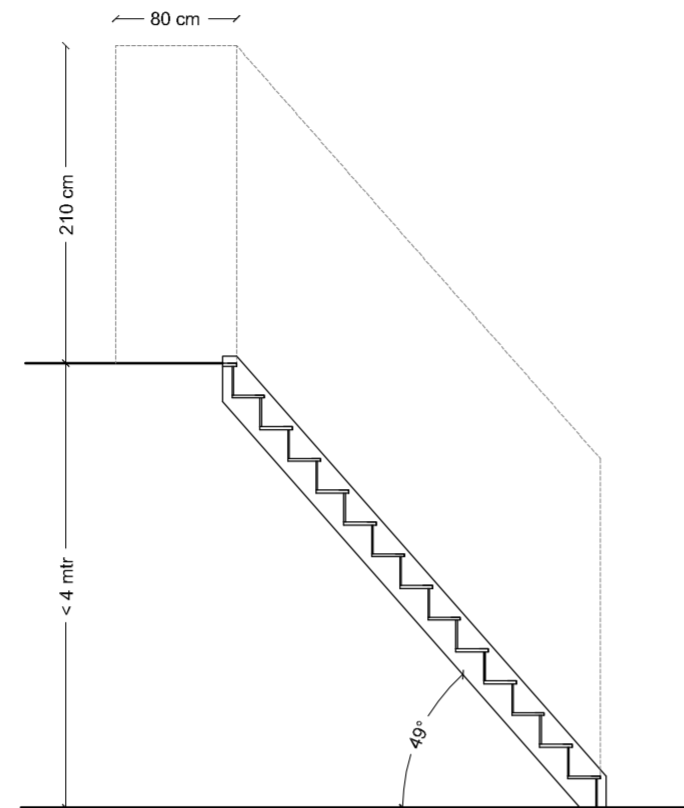


detail treden 1:20

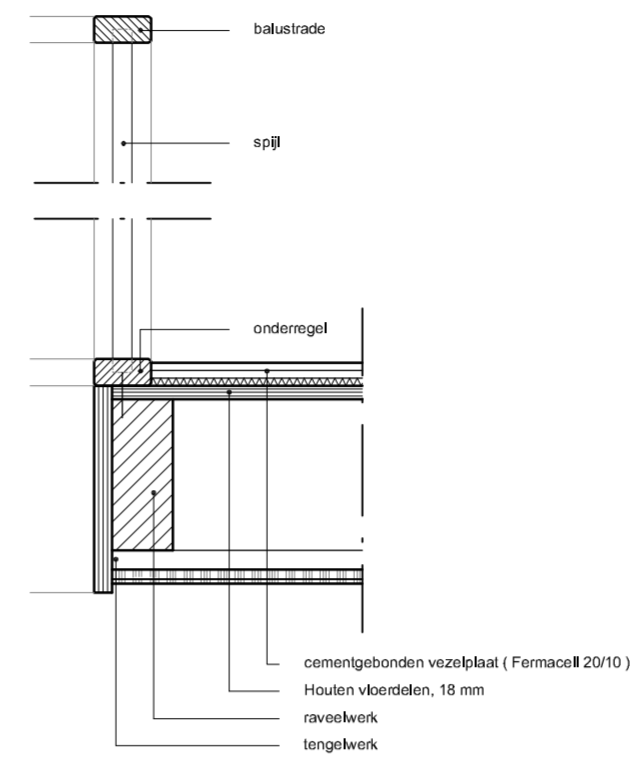
trappen		begane grond > 1e verdieping	
	eenh.	grootte	
breedte van de trap	m	0,8	
vrije hoogte boven de trap	m	2,1	
hoogte van de trap	m	< 4	
aantrede ter plaatse van klimlijn	m	0,185	
hoogte van een optrede	m	0,21	
breedte tredevlak	m	> 0,05	
breedte trede klimlijn	m	> 0,23	
afstand klimlijn tot zijkant trap	m	> 0,3	
vrije oppervlak bovenkant trap	m	> 0,8*0,8	



BOVENAANZICHT

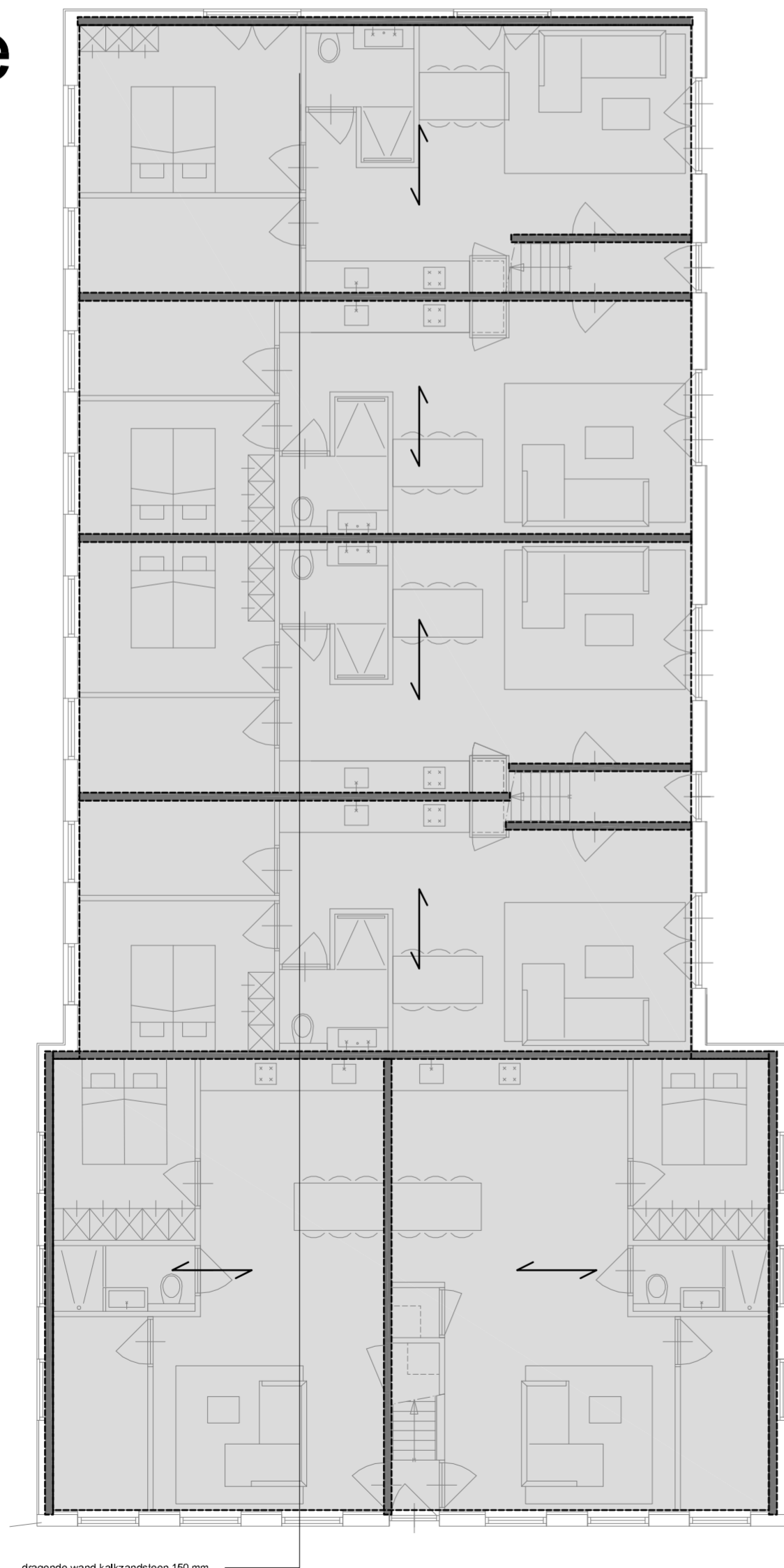


DOORSNEDE



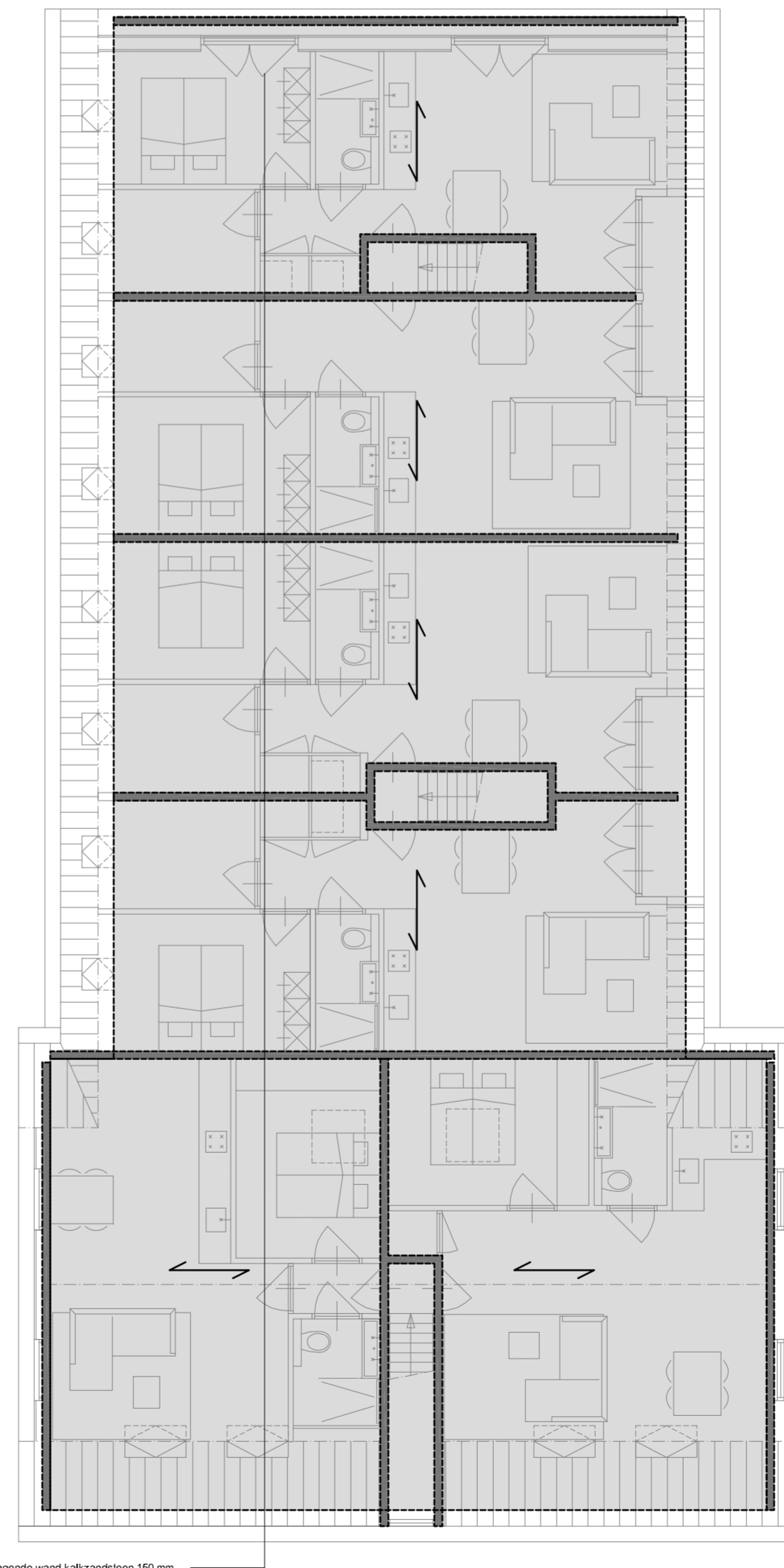
PRINCIPE-DETAIL  
BALUSTRADE 1:10

# constructie principe



dragende wand kalkzandsteen 150 mm

**BEGANE GROND**  
nieuw



dragende wand kalkzandsteen 150 mm

**1e VERDIEPING**  
nieuw

constructies volgens  
opgave constructeur

**KAMSTRA | ARCHITECTEN BNA**  
herengracht 11 1441 ev purmerend

architectuur	renovatie
bouwtechniek	begeleiding
tekenwerk	splitsing
tel	0299 414 555
fax	0299 414 556
mobiel	06 13 63 09 79
e-mail	info@kamstra-architecten.nl

locatie	Kwadijk
datum	20-06-2022
1e wijziging	22-08-2022
2e wijziging	-
3e wijziging	-
getekend	TK
schaal	1:100
formaat	594*594
maten	mm
blad	1/1

project

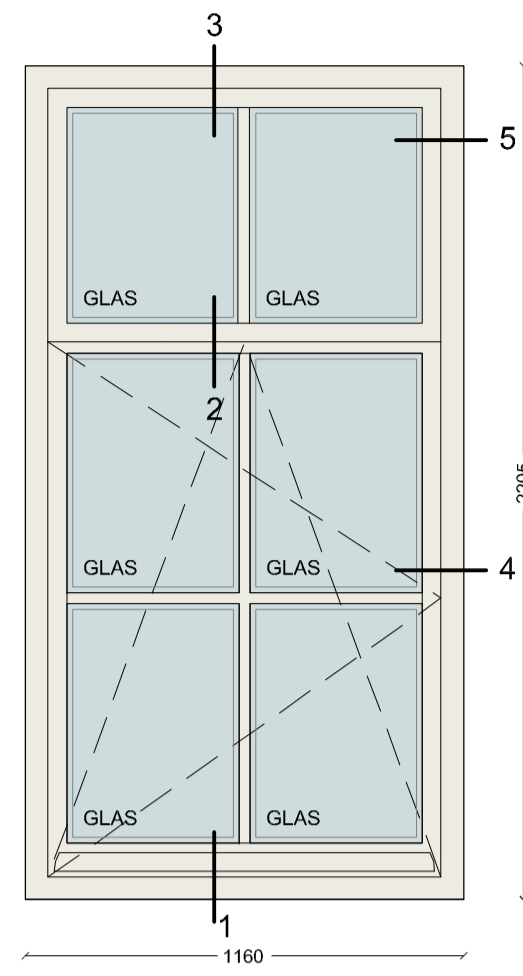
**VERBOUW  
KWADIJK  
94**

onderwerp

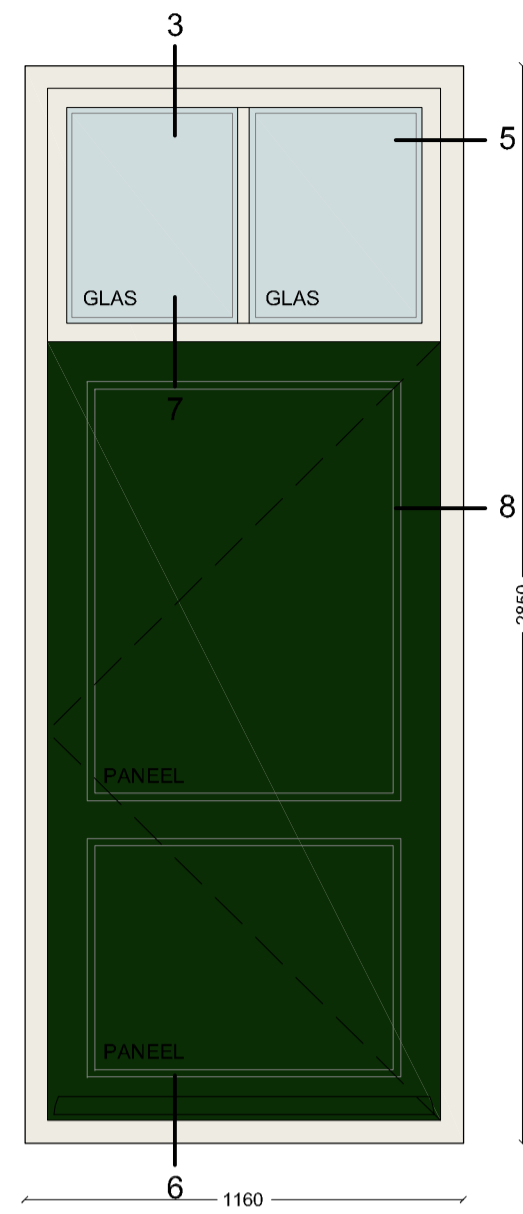
**TOELICHTINGS  
TEKENING**



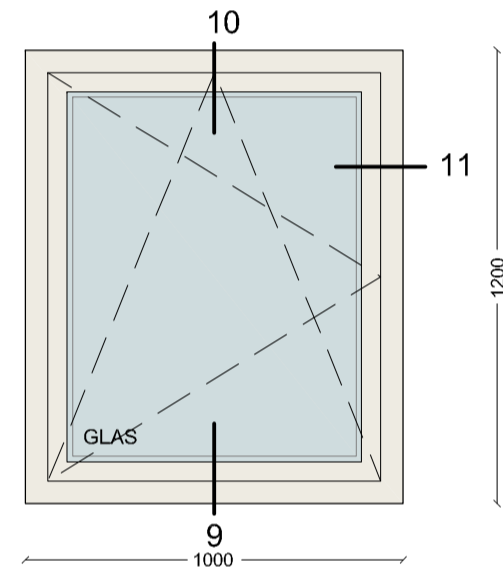
# kozijnen



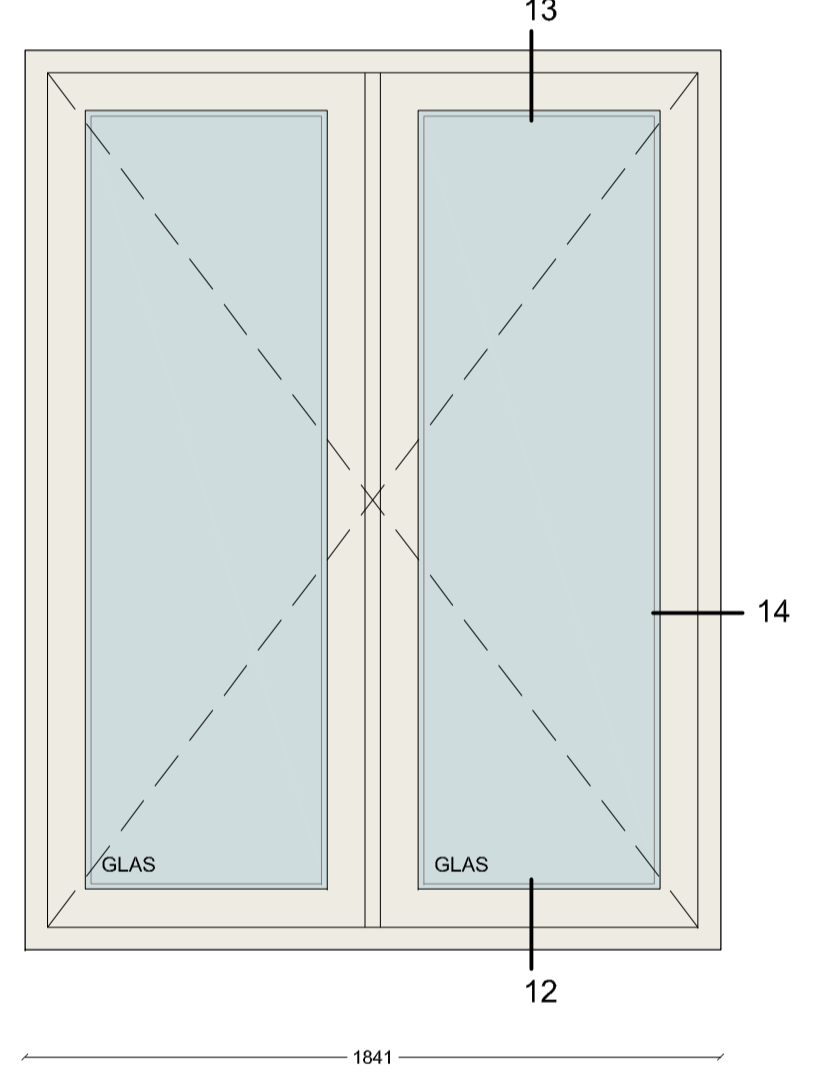
materialestaat		MERK A
BOUWDEEL	MATERIAAL	KLEUR
kozijnen	hout, geschilderd	roomwit, als bestaand
ramen	hout, geschilderd	roomwit, als bestaand
beglazing	spouwglas, HR++	natuur



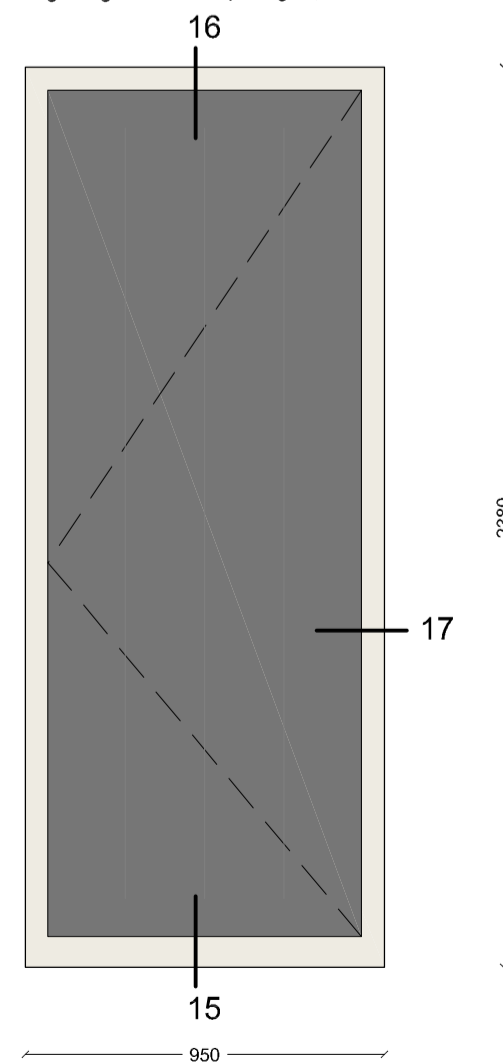
materialestaat		MERK B
BOUWDEEL	MATERIAAL	KLEUR
kozijnen	hout, geschilderd	roomwit, als bestaand
ramen	hout, geschilderd	grachtengordelgroen, als bestaand
ramen	hout, geschilderd	roomwit, als bestaand
beglazing	spouwglas, HR++	natuur



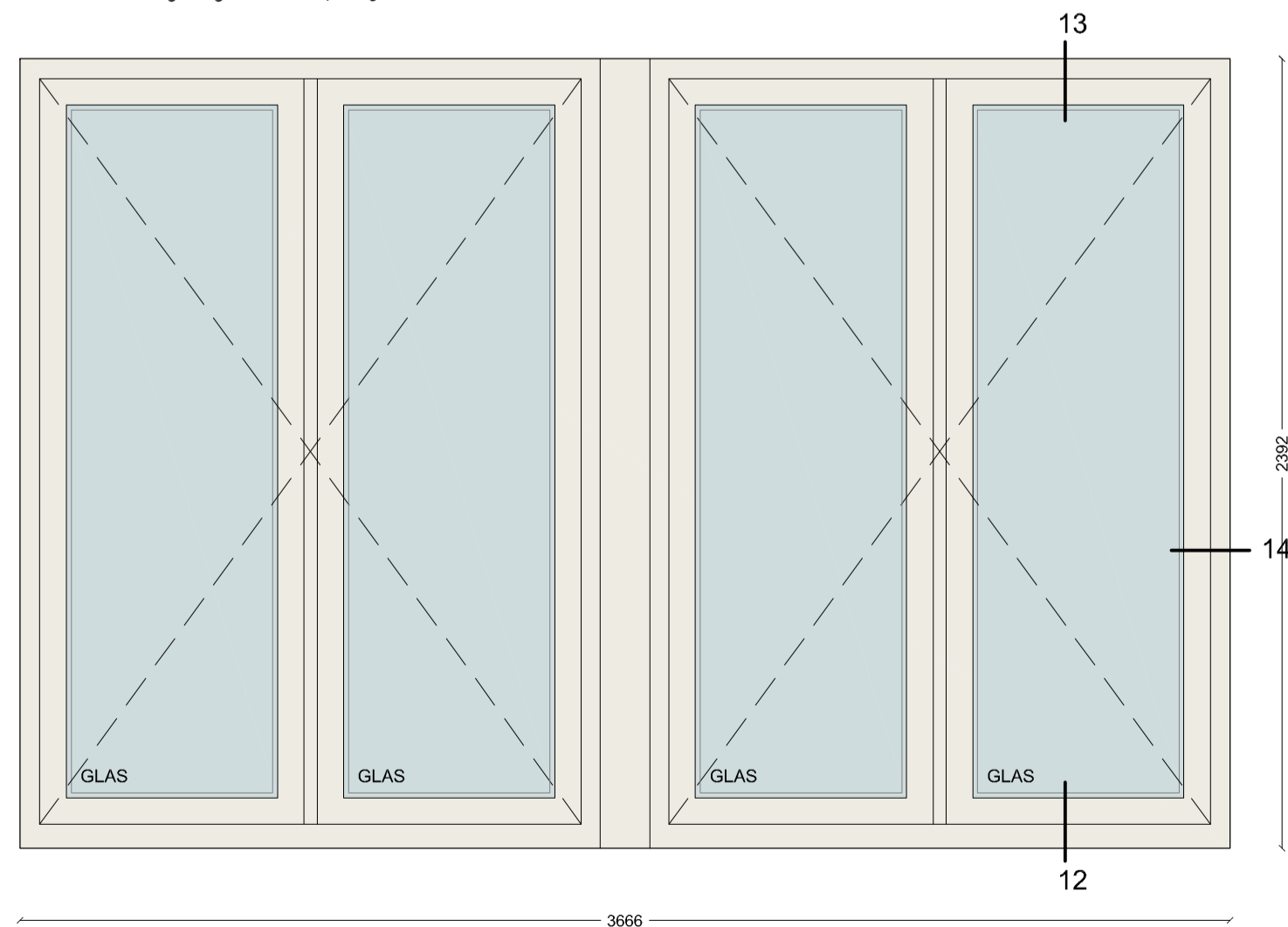
materialestaat		MERK C
BOUWDEEL	MATERIAAL	KLEUR
kozijnen	hout, geschilderd	roomwit, als bestaand
ramen	hout, geschilderd	roomwit, als bestaand
beglazing	spouwglas, HR++	natuur



materialestaat		MERK D
BOUWDEEL	MATERIAAL	KLEUR
kozijnen	hout, geschilderd	roomwit, als bestaand
ramen	hout, geschilderd	roomwit, als bestaand
beglazing	spouwglas, HR++	natuur

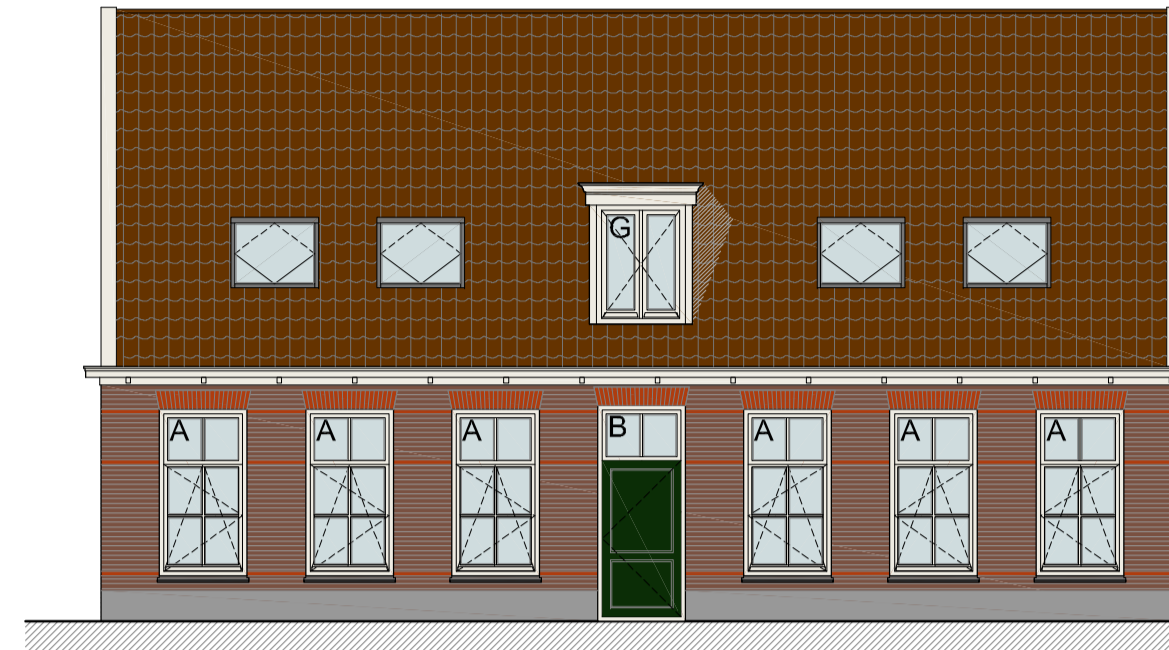


materialestaat		MERK E
BOUWDEEL	MATERIAAL	KLEUR
kozijnen	hout, geschilderd	roomwit, als bestaand
ramen	hout, geschilderd	roomwit, als bestaand
beglazing	spouwglas, HR++	natuur

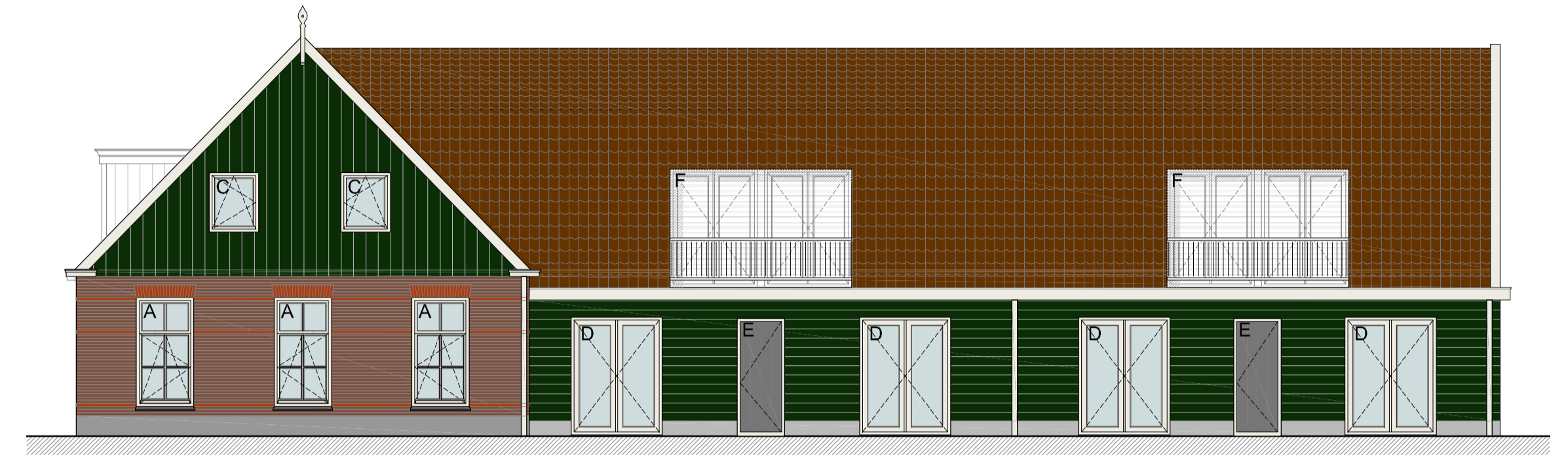


materialestaat		MERK F
BOUWDEEL	MATERIAAL	KLEUR
kozijnen	hout, geschilderd	roomwit, als bestaand
ramen	hout, geschilderd	roomwit, als bestaand
beglazing	spouwglas, HR++	natuur

# gevels



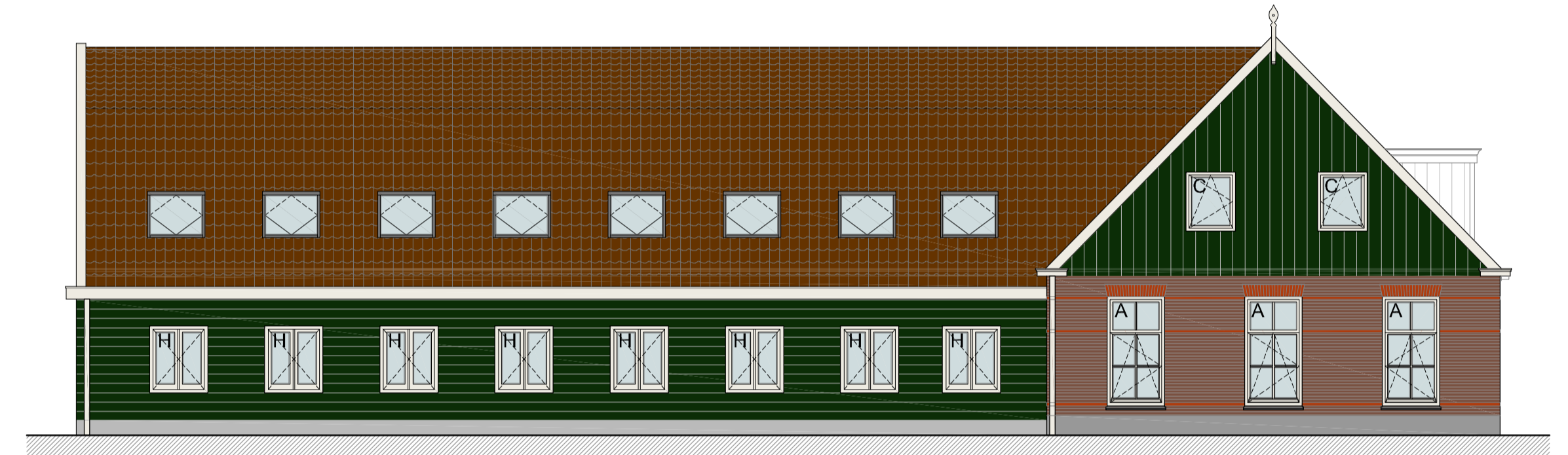
**STRAATGEVEL**  
nieuw



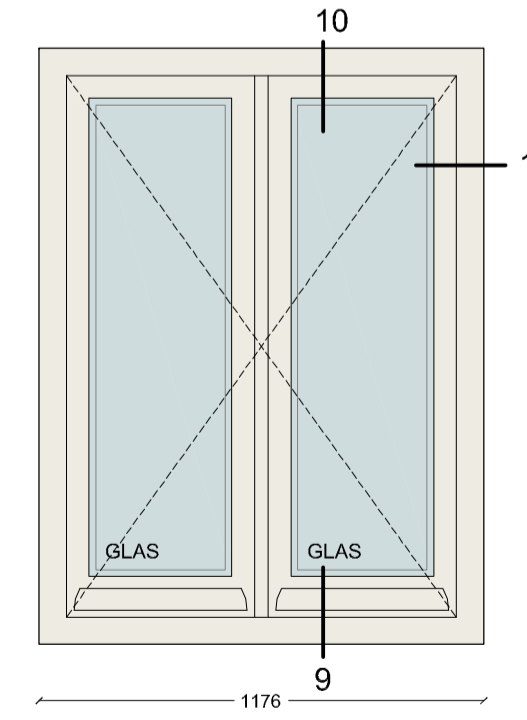
**ZIJGEVEL-RECHTS**  
nieuw



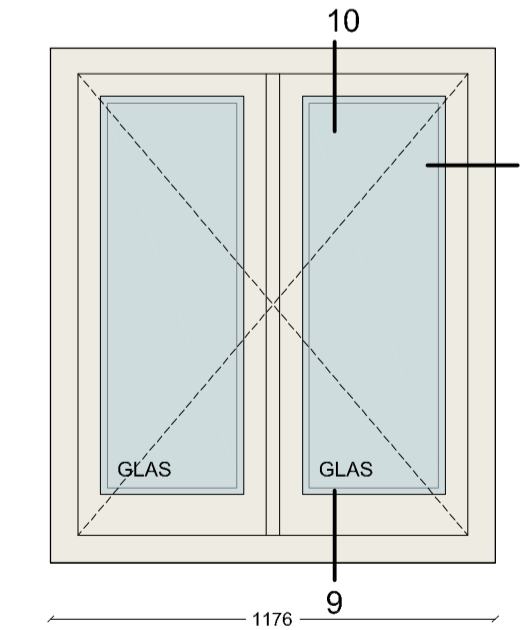
**ACHTERGEVEL**  
nieuw



**ZIJGEVEL-LINKS**  
nieuw



materialestaat		MERK G
BOUWDEEL	MATERIAAL	KLEUR
kozijnen	hout, geschilderd	roomwit, als bestaand
ramen	hout, geschilderd	roomwit, als bestaand
beglazing	spouwglas, HR++	natuur



materialestaat		MERK H
BOUWDEEL	MATERIAAL	KLEUR
kozijnen	hout, geschilderd	roomwit, als bestaand
ramen	hout, geschilderd	roomwit, als bestaand
beglazing	spouwglas, HR++	natuur

**KAMSTRA | ARCHITECTEN BNA**  
herengracht 11 1441 ev purmerend

architectuur  
bouwtechniek  
tekenwerk

renovatie  
begeleiding  
splitting

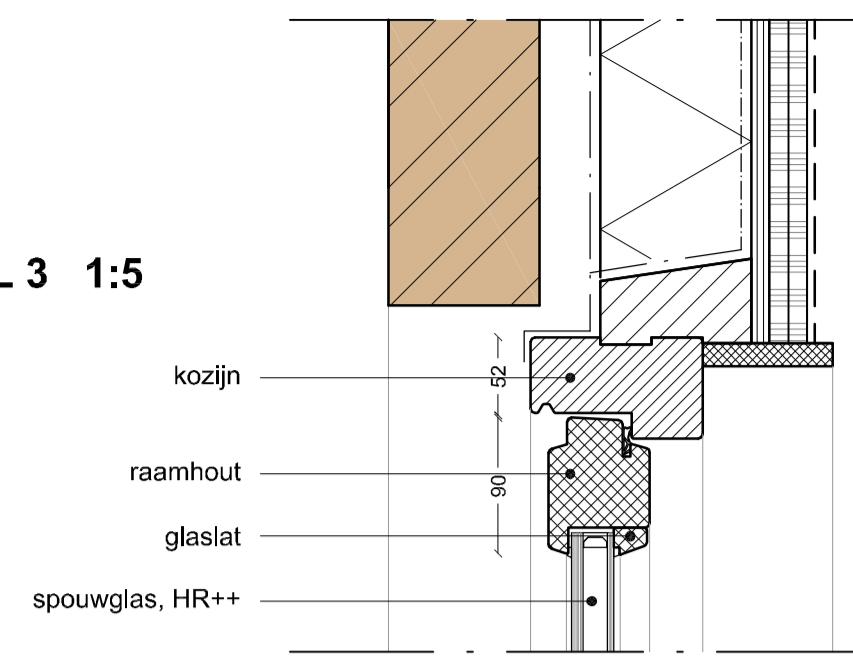
tel 0299 414 555  
fax 0299 414 556  
mobiel 06 13 63 09 79  
e-mail info@kamstra-architecten.nl

locatie Kwadijk  
datum 20-06-2022  
1e wijziging -  
2e wijziging -  
3e wijziging -  
getekend TK  
schaal 1:100  
formaat 840\*594  
maten mm  
blad 1/1

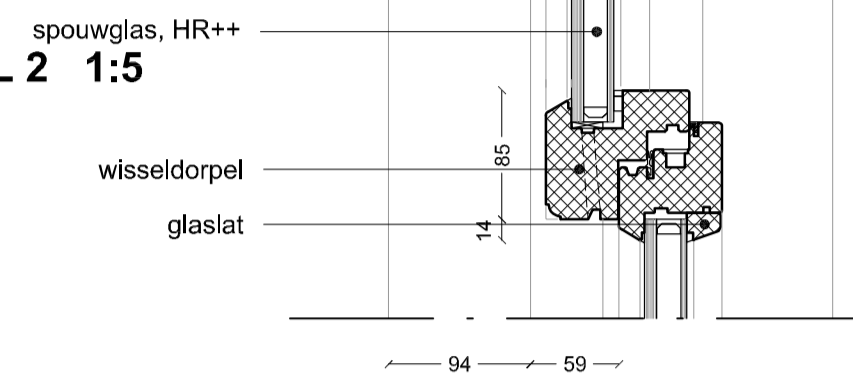
project  
**VERBOUW  
KWADIJK  
94**

onderwerp  
**TOELICHTINGS  
TEKENING**

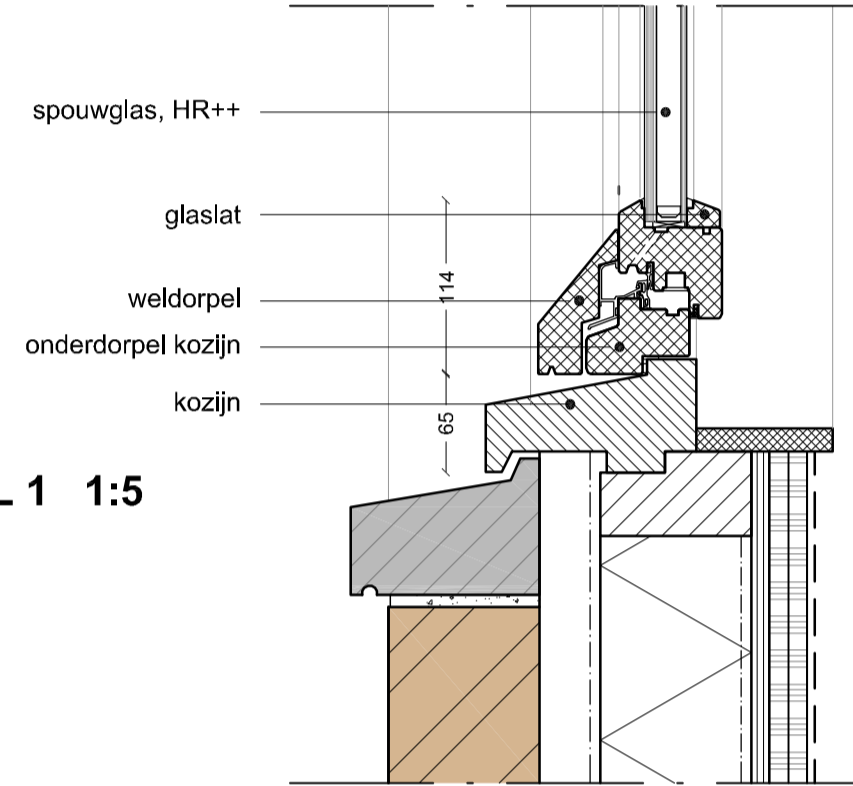
**DETAIL 3 1:5**  
nieuw



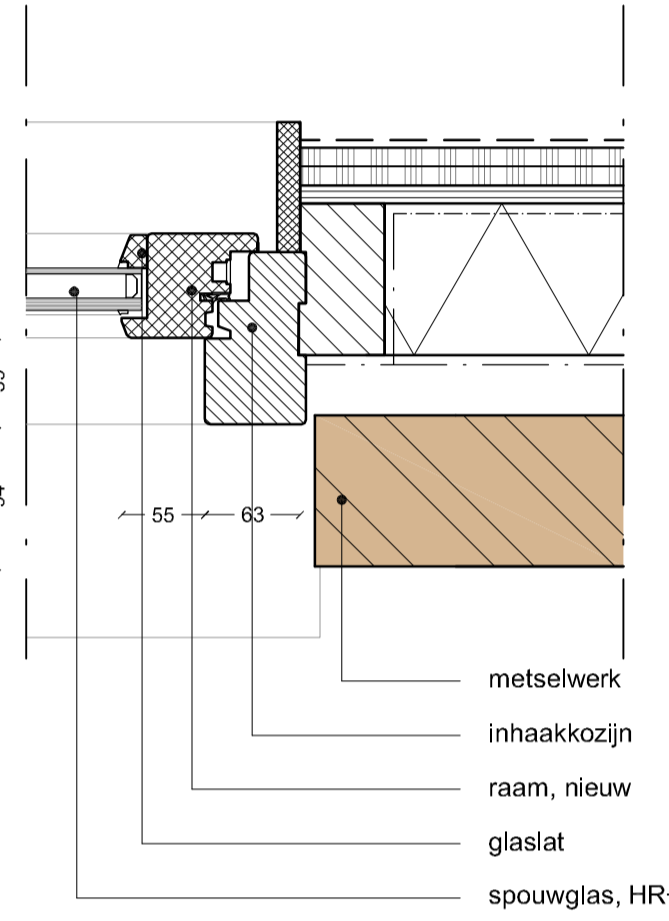
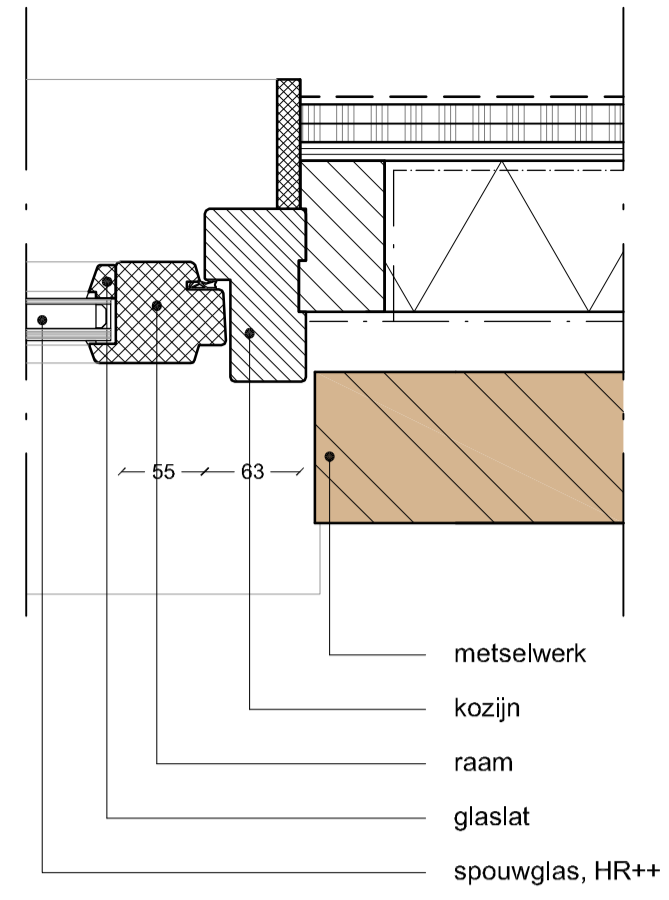
**DETAIL 2 1:5**  
nieuw



**DETAIL 1 1:5**  
nieuw

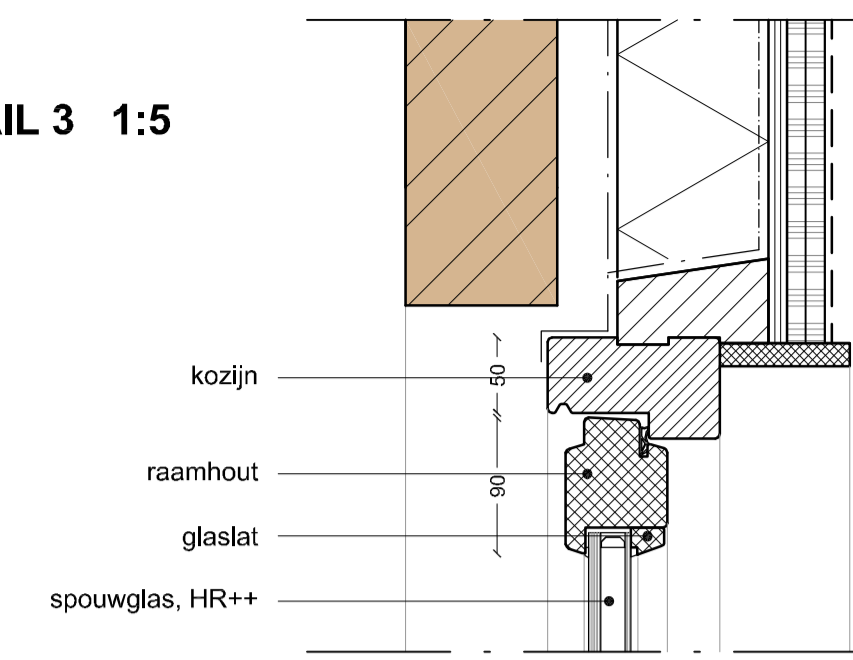


**DETAIL 5 1:5**  
nieuw

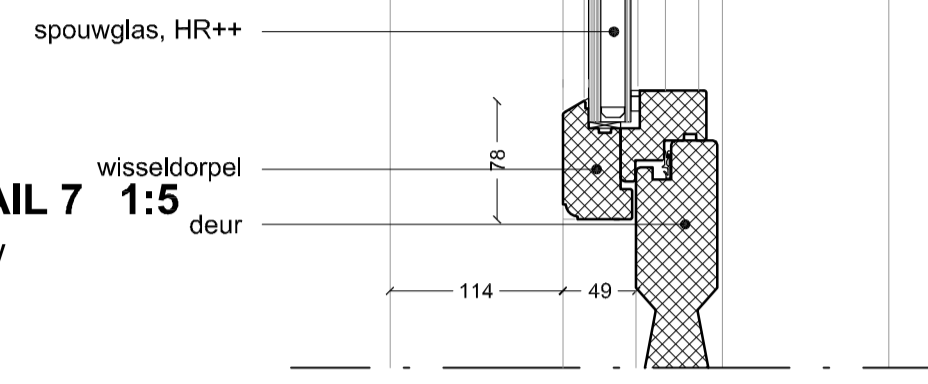


**DETAIL 4 1:5**  
nieuw

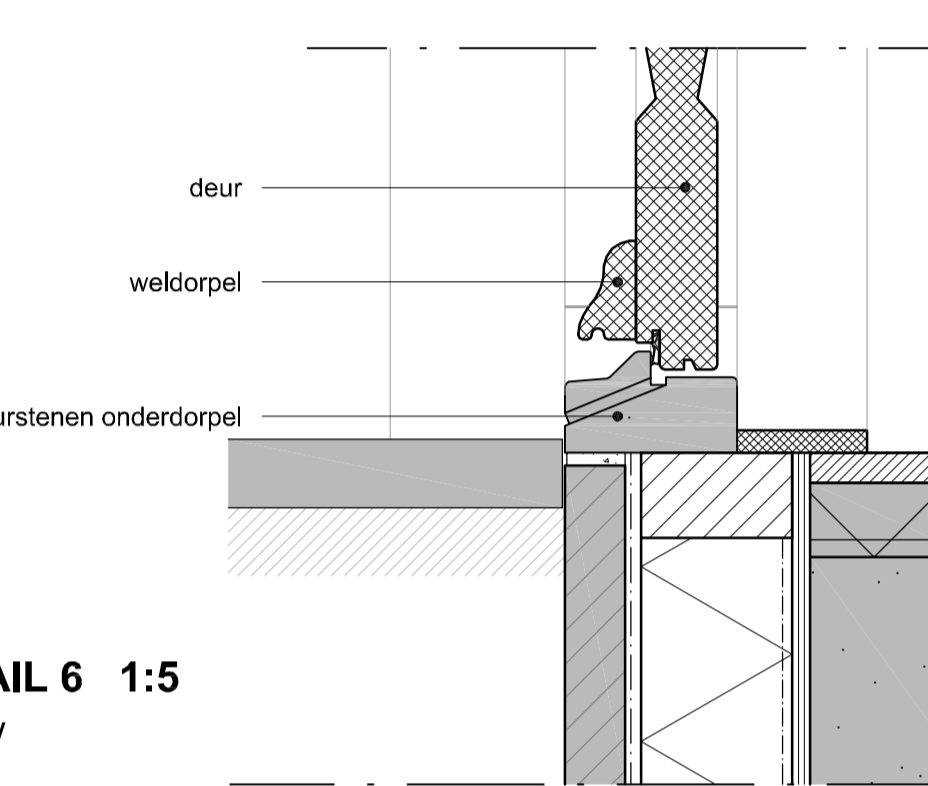
**DETAIL 3 1:5**  
nieuw



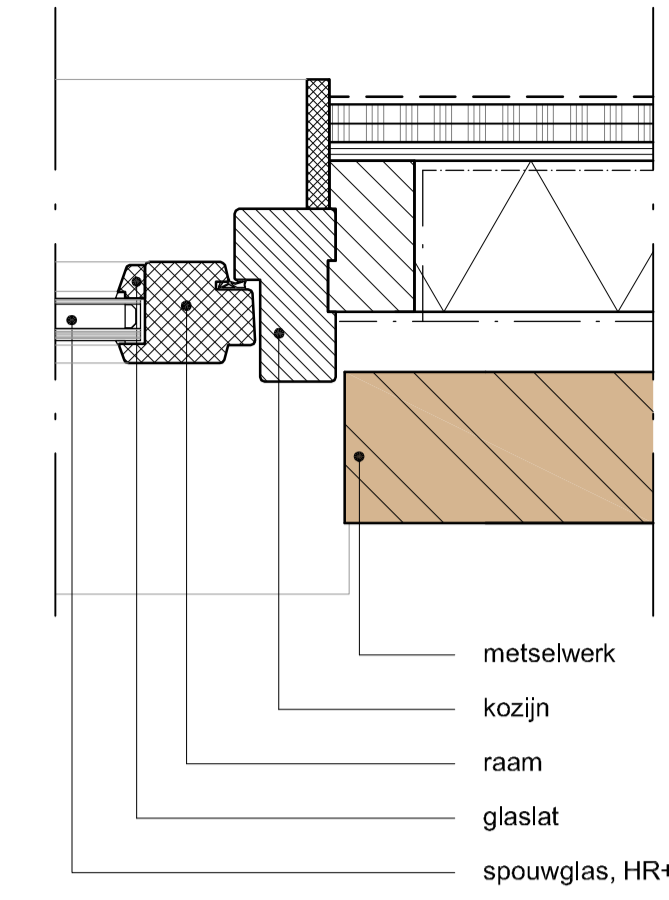
**DETAIL 7 1:5**  
nieuw



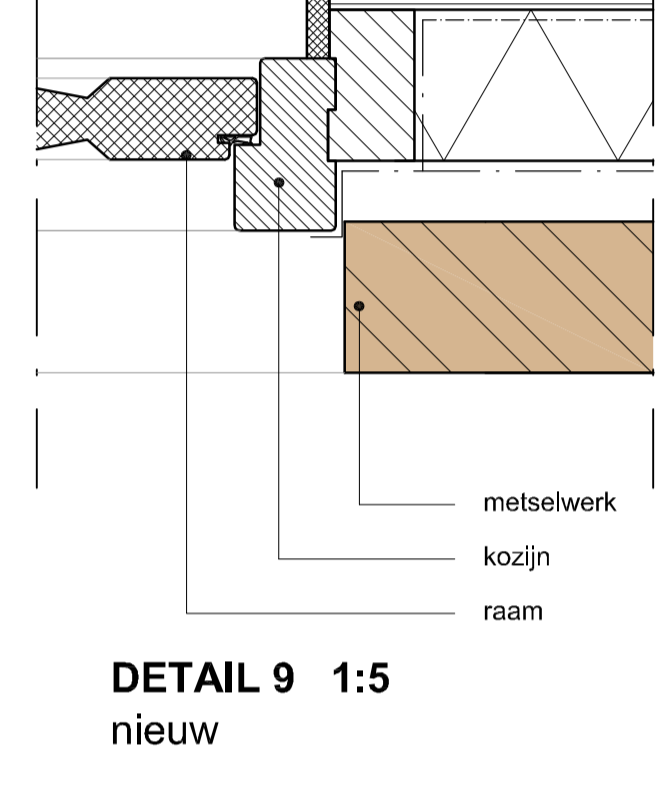
**DETAIL 6 1:5**  
nieuw



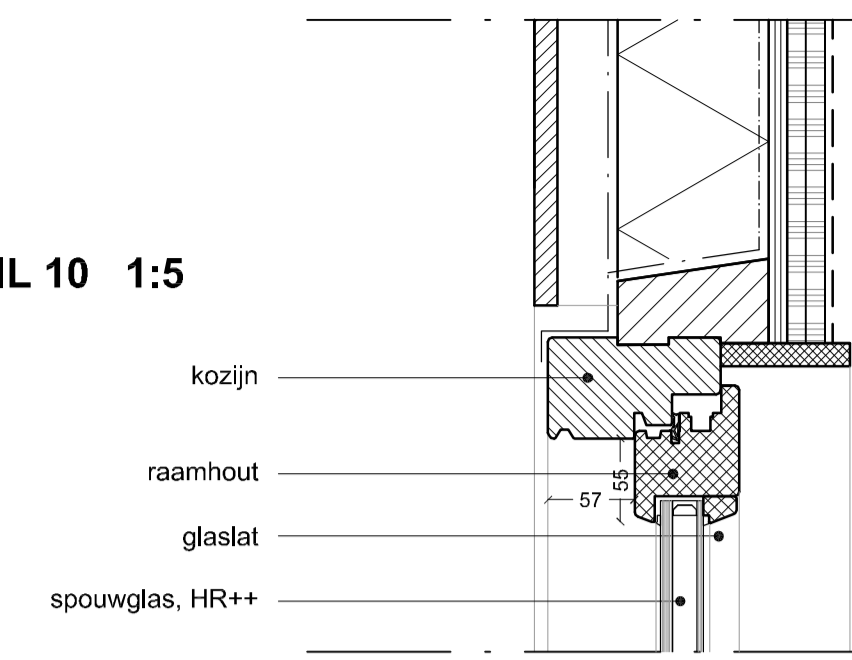
**DETAIL 5 1:5**  
nieuw



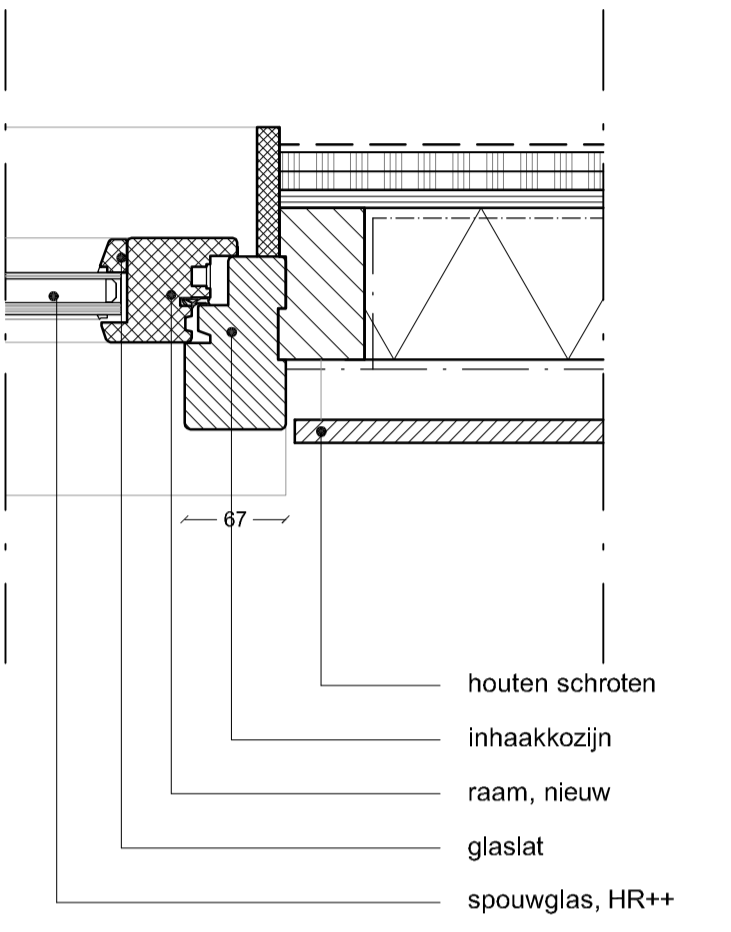
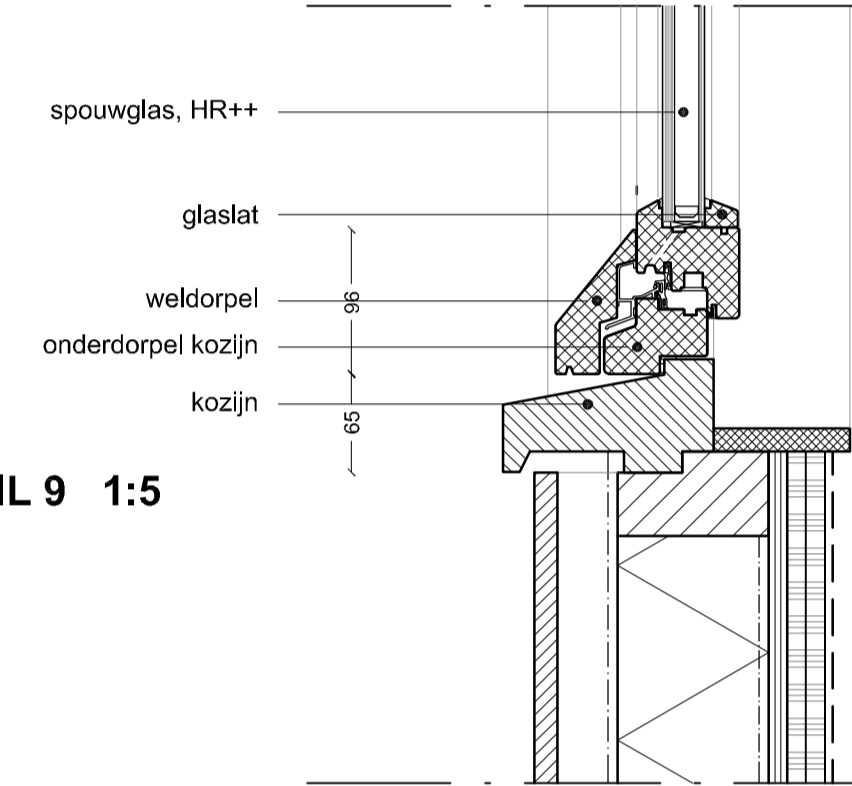
**DETAIL 9 1:5**  
nieuw



**DETAIL 10 1:5**  
nieuw

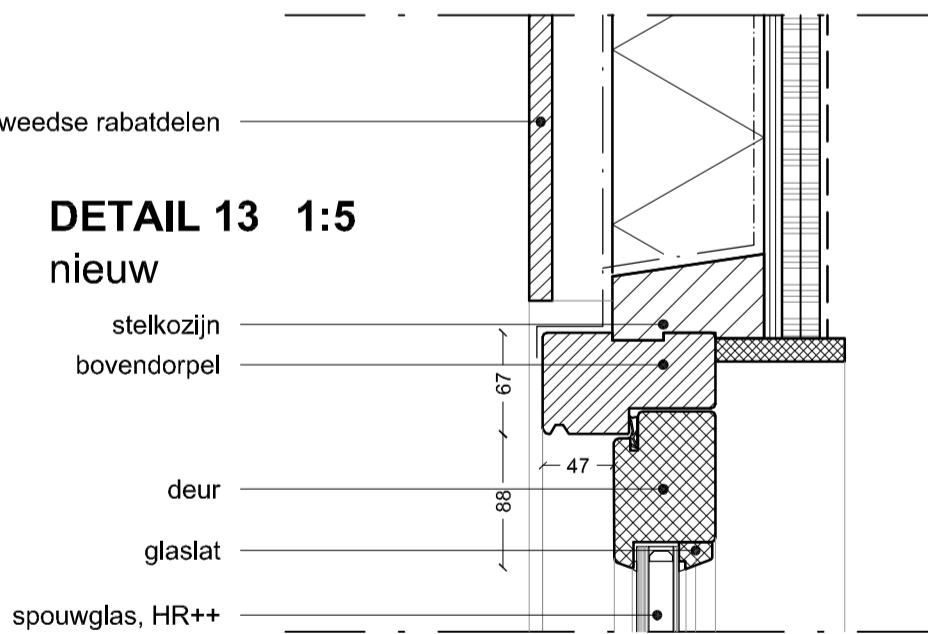


**DETAIL 9 1:5**  
nieuw

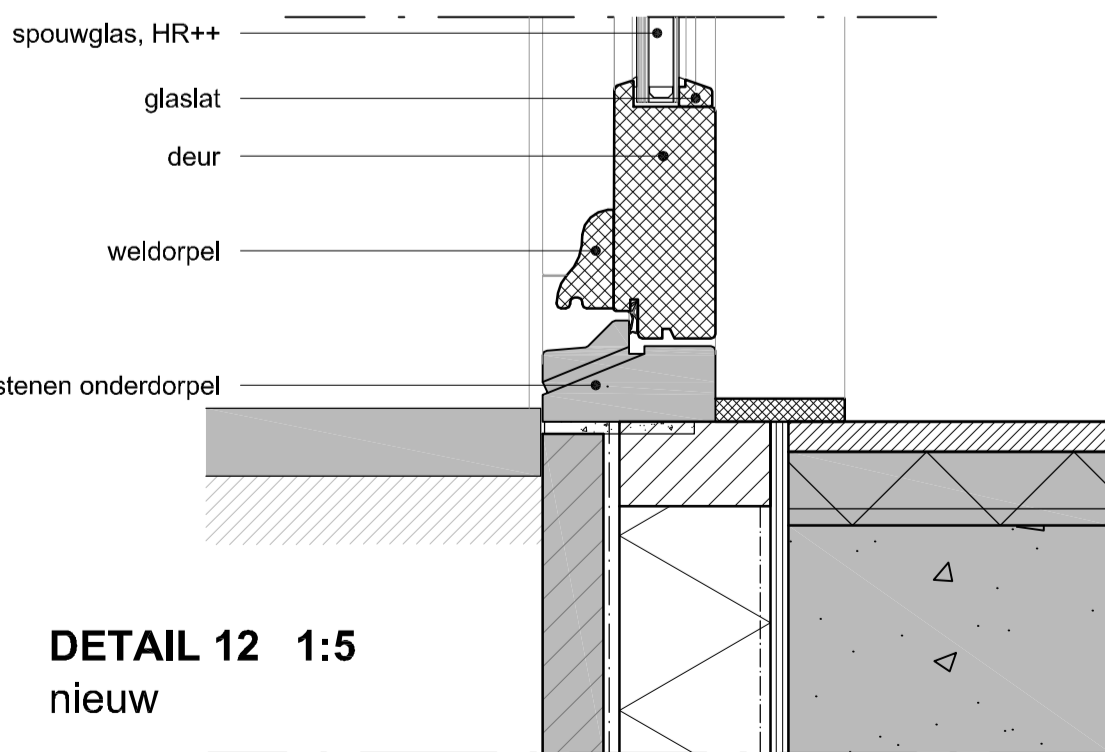


**DETAIL 11 1:5**  
nieuw

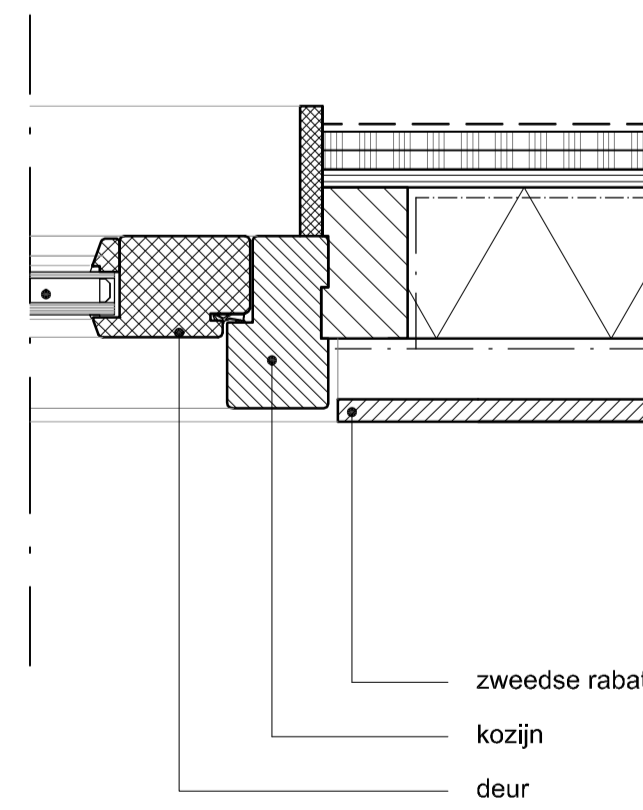
**DETAIL 13 1:5**  
nieuw



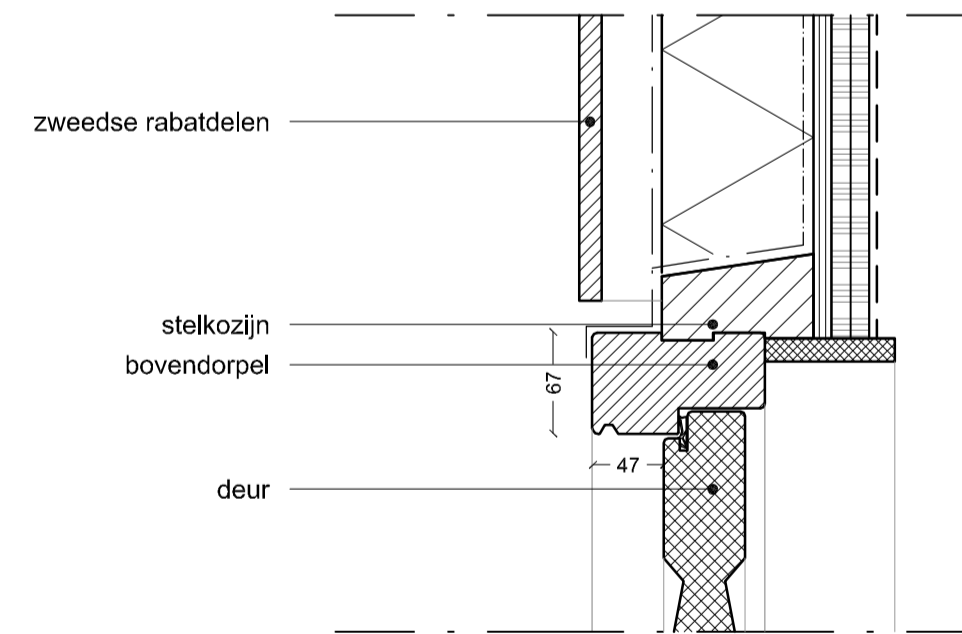
**DETAIL 12 1:5**  
nieuw



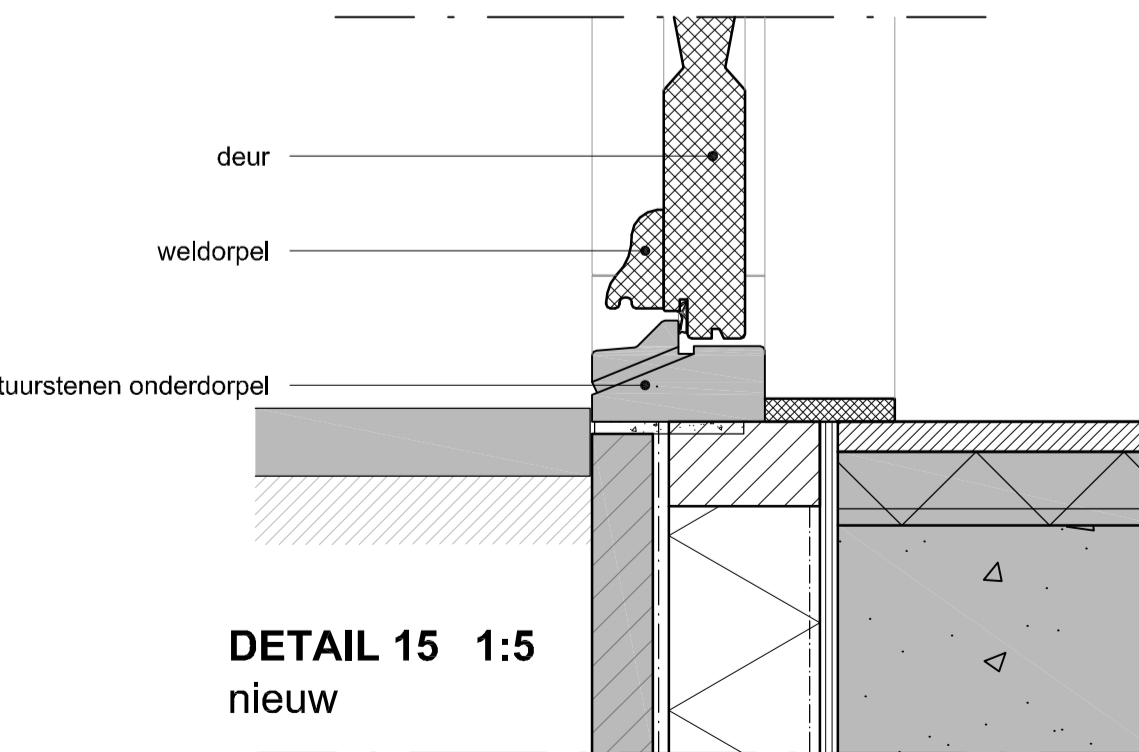
**DETAIL 14 1:5**  
nieuw



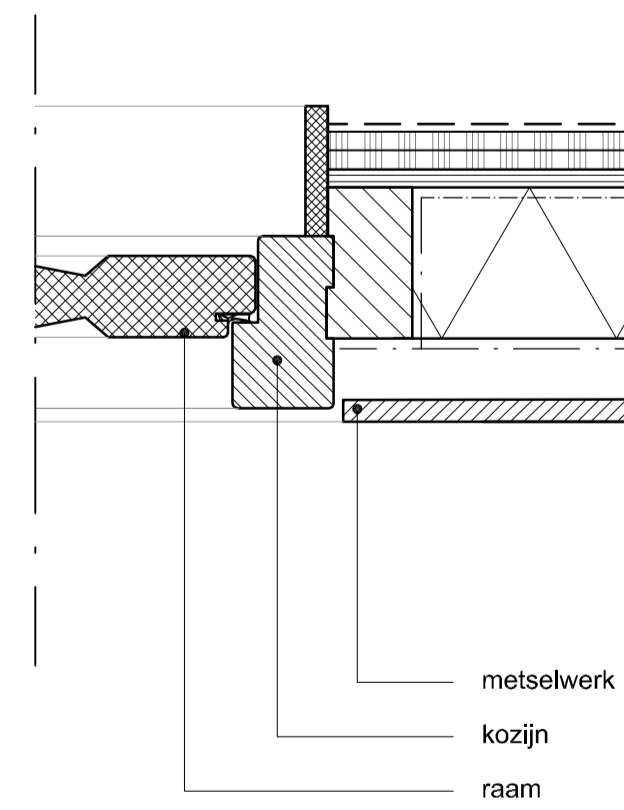
**DETAIL 16 1:5**  
nieuw



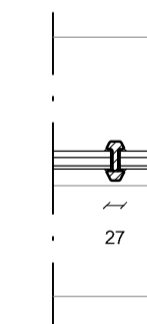
**DETAIL 15 1:5**  
nieuw



**DETAIL 17 1:5**  
nieuw



**principe detail glasroede 1:5**



**KAMSTRA | ARCHITECTEN BNA**  
herengracht 11 1441 ev purmerend

architectuur	renovatie
bouwtechniek	begeleiding
tekenwerk	splitsing
tel	0299 414 555
fax	0299 414 556
mobiel	06 13 63 09 79
e-mail	info@kamstra-architecten.nl
locatie	Kwadijk
datum	20-06-2022
1e wijziging	-
2e wijziging	-
3e wijziging	-
getekend	TK
schaal	1:100
formaat	840*594
maten	mm
blad	1/1
project	<b>VERBOUW KWADIJK 94</b>
onderwerp	<b>TOELICHTINGS TEKENING</b>











